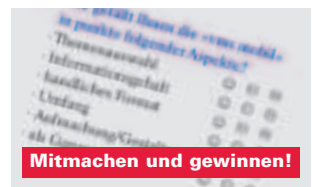




**V**orgestellt: Die DB Regio AG – ein starker Partner im VMS. » Seite 2



**N**achgefragt: Wie gefällt Ihnen die Kundenzeitung »vms mobil«? » Seite 3



**A**usgesucht: Die schönsten Frühlingsvergnügen – der VMS bringt sie hin. » Seite 3

## Grenzenloses Reisen ab 3. April

■ VMS-Tageskarte und VMS-Familientageskarte

Für Fahrten mit Ziel Vejprty können beide Fahrscheine genutzt werden. Die Tageskarte gibt es im Normaltarif und im ermäßigten Tarif für Kinder bis zum 15. Geburtstag. Mit der Familientageskarte können bis zu sechs Personen, darunter maximal zwei Personen nach dem 15. Geburtstag, fahren. Bei Fahrten nach Vejprty mit Start in Chemnitz bis Hengersdorf muss die Preisstufe »Verbundraum« verwendet werden. Von Witzschdorf bis Wolkenstein lohnt es sich, die Preisstufe »Zone und umliegende« (Kernzone 25) zu nutzen. Ab Thermalbad Wiesenbad kann die Nutzung von Einzelfahrscheinen günstiger sein.

■ Schönes-Wochenende-Ticket

Das Schöne-Wochenende-Ticket (SWT) gilt samstags oder sonntags von 0.00 Uhr bis 3.00 Uhr des Folgetages für beliebig viele Fahrten und kostet 28,00 € beim Kauf im Internet bzw. am Automaten und 30,00 € beim Kauf im DB Reisezentrum. Das Angebot gilt außerhalb von Verkehrsverbänden in allen Nahverkehrszügen der DB AG (S-Bahn, RB, IRE, RE), in vielen Nichtbundeseigenen Eisenbahnen gemäß der dortigen Regelung in der 2. Klasse sowie auf Teilstrecken der Tschechischen Bahn (u. a. Bärenstein – Chomutov, Chomutov – Karlovy Vary, Johannegeorgenstadt – Karlovy Vary). Das Schöne-Wochenende-Ticket gilt für Einzelreisende und Gruppen bis zu fünf Personen, unabhängig vom Alter. Das SWT gilt nicht im ICE, EC, IC, IR und D-Zug. In Tschechien gilt das Schöne-Wochenende-Ticket in den Schnellzügen (R), Eilzügen (Sp) und Personenzügen (Os) der Tschechischen Bahnen innerhalb des Geltungsbereiches. Eine Rückgabe, Umtausch und Erstattung nicht benutzter Tickets sowie Platzreservierungen und 1.-Klasse-Fahrten sind ausgeschlossen. Mitgeführte Hunde benötigen eine Fahrkarte zum halben gewöhnlichen Fahrpreis.

## Durchgehende Bahnverbindung zwischen Chemnitz und Tschechien

**Endlich grenzenlos Zugfahren: Am 3. April wird eine durchgehende Bahnverbindung zwischen Chemnitz und dem tschechischen Chomutov eingeweiht.**

Damit besteht am Wochenende eine durchgehende, umsteigefreie Zugverbindung zwischen beiden Orten. In enger Zusammenarbeit zwischen der Erzgebirgsbahn, der Tschechischen Bahn und dem Verkehrsverbund Mittelsachsen wurde damit ein weiterer Baustein grenzüberschreitender Zusammenarbeit geschaffen, der im Hinblick auf die EU-Osterweiterung positive Akzente für die touristische und verkehrliche Entwicklung der Region setzt.

Im Rahmen der Auftaktveranstaltung werden die Partner umfassend über die neue Ver-

bindung informieren. Der VMS wird mit seinem Infomobil von 10.00 – 14.30 Uhr direkt am Bahnhof Chomutov präsent sein.

Nach der mehr als zweijährigen Streckeninstandsetzung und -modernisierung zwischen Flöha und Bärenstein können nun auch auf dieser Strecke moderne Dieseltriebwagen schnell und durchgehend bis nach Tschechien im Sinne der Kunden unterwegs sein: Auf deutscher Seite von den Mitarbeitern der Erzgebirgsbahn, ab Vejprty übernimmt dann das tschechische Bahnpersonal die Triebwagen.

Die durchgehende Verbindung startet jeweils sonnabends und sonntags um 8.02 Uhr in Chemnitz mit Ankunft in Chomutov um 11.14 Uhr, die Rückfahrt startet um 14.07 Uhr mit Ankunft in Chemnitz um 17.51 Uhr.

## Einsteigen und durchfahren zwischen Hutholz und Zentralhaltestelle

**Am 20. März 2004 war es soweit: Nach mehr als 10-jähriger Bauzeit nahm die Straßenbahnlinie 4 zwischen Hutholz und Zentralhaltestelle ihren durchgehenden Betrieb auf. Damit fand ein wichtiges Projekt des Verkehrskonzeptes der Stadt Chemnitz seinen Abschluss.**

Trotz stürmischen Windes wurde die Inbetriebnahme von rund 1.000 Chemnitzern an der Haltestelle **Parkstraße** gefeiert. Musik und Animation sorgten für gute Laune.

Die Chemnitzler sind angetan von der neuen Verbindung: »Es entstehen ja jede Menge Vorteile für uns Fahrgäste«, freut sich eine Chemnitzlerin. Da hat sie Recht: Da ist die kurze Reisezeit – nur 21 Minuten dauert die Fahrt zwischen **Hutholz** und **Zentralhaltestelle**, im Vergleich zum bisherigen Angebot Linie 4/SEV 4 oder Linie 5 sind das fast fünf Minuten weniger! Das lästige Umsteigen am Goetheplatz gehört nun der Vergangenheit an. In der Hauptverkehrszeit am Morgen fährt die Linie 4 alle zehn Minuten, im Tagesverkehr alle 15 Minuten.

Auf dem bahneigenen Gleiskörper kommt die Linie überall ohne Staus an ihr Ziel. Durch die Beeinflussung der Lichtsignalanlagen schal-

ten sich die Bahnen ihren Weg frei und kommen so noch schneller voran. Die Einstiege in die modernen, niederflurigen Variobahnen sind bequem, die Haltestellen behindertengerecht ausgestattet.

»Für die Umwelt haben wir auch etwas getan«, sagt CVAG-Vorstand Karl Gerhard Degreif, »für rund 5.000 Haushalte entlang der Stollberger Straße bedeutet die »neue« Linie 4 eine deutliche Verkehrsberuhigung.« Die Bündelung des Verkehrs und die Ablei-

Die Linie 4 im Überblick	
Streckenlänge:	7,3 Kilometer, davon 4,6 Kilometer Neubau
Reisezeit:	21 Minuten
Reisegeschwindigkeit:	19,1 km/h
Haltestellen:	20, davon 11 neu
Wartbahnen:	40, davon 22 neu



tung des Durchgangsverkehrs der Bundesstraße B 169 über den Südring und die Carl-Hamel-Straße auf die Neef- und Zwickauer Straße verringern die Lärm- und Schadstoffbelastung ganz erheblich.

**Mehr Informationen gibt's unter:**  
[www.cvag.de](http://www.cvag.de) oder [www.vms-mobil.de](http://www.vms-mobil.de)  
 oder beim CVAG-Service-Telefon unter (03 71) 2 37 03 33. Außerdem erhalten Sie beim VMS einen Info-Flyer »Tram 4«.

# Wir stellen vor: DB Regio AG

## Partner für Nahverkehr »aus einem Guss«

Die Bahn



Im Gebiet des Verkehrsverbundes Mittelsachsen ist die Deutsche Bahn – DB Regio, Verkehrsbetrieb Sachsen – ein wichtiger Partner. Ohne den Verkehrsbetrieb Sachsen wäre Nahverkehr »aus einem Guss« – fließende Übergänge zwischen Schiene und Straße – nicht denkbar. Und genau dieser Nahverkehr aus einem Guss zeichnet den Verkehrsverbund Mittelsachsen aus. Die DB Regio AG, Verkehrsbetrieb Sachsen – ein starker Partner im VMS. Wir stellen das Unternehmen vor.

In den Landkreisen Freiberg, Mittweida, Chemnitz Land, Zwickauer Land, Aue-Schwarzenberg, Stollberg, Annaberg und Mittlerer Erzgebirgskreis sowie den beiden Städten Chemnitz und Zwickau gilt der einheitliche VMS-Tarif. Das heißt, mit einem Fahrschein fahren die Kunden mit den Bussen und Straßenbahnen – auch in den Bahnen der DB Regio und der DB Regio Erzgebirgsbahn.

Eine starke Leistung: »Wir setzen jeden Tag 352 Züge für unsere Fahrgäste ein«, sagt Klaus-Dieter Martini vom Verkehrsbetrieb Sachsen. 8.973 Reisende nutzten diese Züge täglich in 2003. Das sind mehr als zwei Millionen Fahrgäste im Jahr, oder – rein statistisch: 9,35 Prozent aller Reisenden der DB Regio in ganz Sachsen. Für Klaus-Dieter Martini sind diese Zahlen gut, aber er strebt Besseres an – und spricht stellvertretend für die DB Regio – denn schließlich ist das Ziel: »... die Zahl der Reisenden zu erhöhen.«

Dafür unternehmen die Mitarbeiter des Verkehrsbetriebs Sachsen im VMS-Gebiet vielfältige Anstrengungen. Am wichtigsten sind zweifellos die Bauvorhaben – so der Ausbau der Strecke Chemnitz – Leipzig für den Einsatz von Neitec-Zügen. Was für Züge? »Neitec-Züge sind Neigetechnik-Züge«, erklärt Martini, eben solche, die sich wie der

Motorradfahrer in die Kurve legen, ohne dass das Tempo gedrosselt werden müsste, und die daher flexibler sind als herkömmliche Züge.« So liegt das Ziel des Bauvorhabens auch auf der Hand: »Wir möchten die Reisezeit von Chemnitz nach Leipzig auf unter eine Stunde verkürzen.« Für alle Pendler wird das eine immense Erleichterung, verglichen mit der jetzigen Mindest-Reisezeit von einer Stunde und 44 Minuten für die 78 Kilometer lange Strecke. Wann genau die Baumaßnahmen abgeschlossen sein werden, steht noch nicht fest, frühestens jedoch im nächsten Jahr.

Ein weiteres Vorhaben ist die Sanierung der Sachsenmagistrale Dresden – Chemnitz – Zwickau und Leipzig – Werdau – Plauen – Hof.

Auch hier werden Neigetechnik-Züge zum Einsatz kommen. Klaus-Dieter Martini sagt: »Entlang der Strecke sollen nach und nach auch die Bahnhöfe saniert werden – beginnend mit dem in Oederan. Das dehnt natürlich den Zeitrahmen, wir haben aber die Bauvorhaben in den Fahrplan eingebaut, um die Behinderungen für unsere Fahrgäste so gering wie möglich zu halten.«

Ob Streckenausbau, neue Fahrzeuge wie z. B. klimatisierte Doppelstockwagen, Serviceangebote wie Tageszeitungen, Snacks oder Getränke auf einigen Linien – wichtig für die DB Regio ist »die Fokussierung auf die Wünsche der Kunden«, sagt Martini, »und daran arbeiten wir ständig.«

## DB Regio AG in Zahlen

### Leistungen im VMS-Gebiet

■ 4,04 Mio. Zugkilometer  
= 16,12 % aller Leistungen  
der DB Regio in Sachsen

■ Doppelstockwagen  
z. T. mit Klimaanlage

■ 10 Linien

■ Triebwagen VT 642 und VT 612  
mit Klimaanlage und Neigetechnik (VT 612)

■ 42 Haltestellen

■ 352 Züge pro Tag

■ 8.973 Reisende pro Tag

■ 1.559 Mitarbeiter in Sachsen

■ Modernisierte Reisezüge



## Baustelleninfo

Autobus GmbH Sachsen – Regionalverkehr Chemnitz –

- Je nach Baubeginn kann es von April bis Juni 2004 im Regionalbusverkehr zu Einschränkungen und Umleitungen in den Ortslagen Hohenstein-Ernstthal, Erlbach-Kirchberg, Dorfchemnitz, Neuwürschnitz, Meinersdorf, Jahnsdorf, Neukirchen und Stollberg kommen.

Bitte beachten Sie die örtlichen Aushänge.

BVO Verkehrsbetriebe Erzgebirge GmbH

- Zschorlau – Aue: Je nach Wetterlage kommt es im Regionalbusverkehr der Linien 369 und 373 Richtung Eibenstock zu größeren Umleitungen durch Baumaßnahmen.

Bitte beachten Sie die örtlichen Aushänge.

DB DB Regio AG

- KBS 510: In der Zeit vom 07.05. bis 10.05.2004 Schienenersatzverkehr wegen Gleisbauarbeiten für InterRegioExpress- und RegionalExpress-Züge zwischen Flöha bzw. Oederan und Klingenberg-Colmnitz.

- KBS 510: Am 06.06., 10.06. und 11.06.2004 Gleisbauarbeiten zwischen Zwickau und Glauchau. Jeder 2. RegionalExpress Zwickau – Dresden verkehrt zwischen Zwickau und Glauchau im Schienenersatzverkehr und die InterRegioExpress-Züge Zwickau – Dresden verkehren bis zu 7 Minuten verspätet.

DB DB Erzgebirgsbahn

- KBS 519: Schienenersatzverkehr zwischen Grünhainichen-Borstendorf und Neuhausen.
- KBS 524: Schienenersatzverkehr zwischen Einsiedel und Aue.

Bitte beachten Sie die örtlichen Aushänge und Informationen.

City-Bahn Chemnitz GmbH

- KBS 516: Schienenersatzverkehr zwischen Chemnitz und Hainichen bis voraussichtlich September 2004.

Regionalverkehrsbetriebe Westsachsen GmbH

- Bus 134, 135, 141: Vollsperrung in der Ortslage Vielau bis voraussichtlich Mitte Juni 2004.

- Bus 136, 147, 143: Mehrere Vollsperrungen mit wechselnden Bauabschnitten in der Ortslage Bärenwalde bis voraussichtlich Ende 2005.

Auf diesen Linien wird der Fahrplan mit dem Wechsel des Bauabschnittes jeweils angepasst.

Aktuelle Informationen finden Sie stets auch in der Fahrplanauskunft des VMS unter [www.vms-mobil.de](http://www.vms-mobil.de).

## Chemnitz Classic 2004



### 100 Jahre Automobilbau in der Wirtschaftsregion Chemnitz-Zwickau

Man mag es kaum glauben: Hundert Jahre ist es her, dass am 10. Mai 1904 der Autopionier August Horch die A. Horch & Cie. Motorenwerke AG ins Zwickauer Handelsregister eintragen ließ. Damit war der Grundstein für einen der – bis heute – wichtigsten Industriezweige in der Region Chemnitz-Zwickau gelegt. Das Jubiläum wird in diesem Jahr gebührend gefeiert.

Der hundertjährigen Automobilbau-Tradition zu Ehren, veranstalten der 1. Chemnitzer Oldtimerclub e. V. und die Stadt Chemnitz ein großes Fest, die Chemnitz Classic 2004. Wie schon vor zwei Jahren können Chemnitzer und Besucher vom 27. bis zum 31. Mai 2004 (Pfingsten) Oldtimer aus ganz Deutschland bewundern. Schirmherr der Veranstaltung ist der Chemnitzer Oberbürgermeister Dr. Peter Seifert. Und für jeden – Groß und Klein – wird während der fünf Tage etwas geboten: Im Rahmen von insgesamt sechs Modulen (Touren) sind die Oldtimer in Chemnitz und im Erzgebirge unterwegs – und natürlich zu bestaunen.



Am Samstag Vormittag, dem 22.05.2004, findet die Oldtimerpräsentation auf dem Chemnitzer Markt statt. Auch der VMS ist präsent und informiert u. a. über die Erreichbarkeit der Museen zur Automobilgeschichte in der Region. Ein Besuch lohnt sich immer. Alle Museen sind auch mit öffentlichen Verkehrsmitteln erreichbar. Beispielfhaft sollen genannt werden:

**Automobilmuseum August Horch Zwickau**  
Bus 17, 22, 28, 159  
Haltestelle: Pestalozz gymnasium

**Fahrzeugmuseum Frankenrg**  
Zug 516 Bus 640, 642, 667, 669, 673, 675, 703, D  
Haltestelle: Mühlbacher Straße

**Industriemuseum Chemnitz**  
Bus 1 Bus 24, 54  
Haltestelle: Industriemuseum

**Motorradmuseum Schloss Augustusburg**  
Bus 703, 704, 705, 723, 725  
Haltestelle: Gh. Schlossberg

Weiterhin ist geplant, dass im Rahmen der Oldtimerrundfahrt im Anschluss an die Fahrzeugpräsentation auch Station im Schloss Lichtenwalde gemacht werden soll. Mehr Informationen finden Sie auch im Internet unter [www.vms-mobil.de](http://www.vms-mobil.de) oder [www.chemnitzer-oldtimerclub.de](http://www.chemnitzer-oldtimerclub.de).

# Raus ins Grüne, rein ins Vergnügen!

## Veranstaltungen und Ausflugstipps für April, Mai und Juni

### 700 Jahre Werdau – historisches Stadtjubiläum

17. – 20. Juni 2004

**530** 129/131, 160, 161, 162, 163, 164, 165, 167, 168, 169

Das Stadtjubiläum ist ein Fest für alle Altersgruppen.

Höhepunkt werden die Festtage vom 17. – 20. Juni 2004 sein. Das Programm ist vielfältig: JUMP

Spaßtrupp mit Partyband, Klassik, Volksmusik und mittelalterliches Marktreiben mit Ritterspielen, Gauklern, altem Handwerk und vielem anderem mehr.

**Samstag Abend, 19. Juni, Marktplatz:**

Vogtland Philharmonie Greiz/Reichenbach – Rockmusik mit dem Sound eines sinfonischen Orchesters, Lasershows und Feuerwerk.

**Sonntag, 20. Juni:** Historischer Festumzug durch die Innenstadt (14.00 – 16.00 Uhr).



### Parkfest Lunzenau

4. und 5. Juni 2004

**629** (Busbahn)

Traditionell am ersten Wochenende nach Pfingsten findet in Lunzenau im Heinrich-Heine-Park das Parkfest mit vielen Karussells statt.



**Freitag:** Dirk Michaelis, ehemaliger Sänger von »Karussell«, und die Gruppe »City«.

**Samstag, ab 15.30 Uhr:** Buntes Showprogramm mit Nicole Freytag, No Limit, Wolf Junghannß, The Porthers, Dance Company, Komiker Klempo sowie der Sänger und Moderator Uwe Jensen.

**Ab 19.00 Uhr:** Tanz mit der Disco »Sunshine« und Lichtshow.

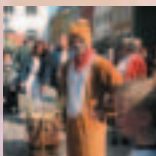
**Gegen 22.00 Uhr:** Feuerwerk »Fire and Magic«.

### Schwarzenberg: Traditioneller Ostermarkt in der Altstadt

**Ostersonntag und Ostermontag (11. und 12.4.2004)**

**535**

**A, 211, 330, 332, 334, 337, 338, 342, 343, 376, 441**



**Ab 10.30 Uhr:** Buntes Marktreiben mit zahlreichen Händlern.

**Ab 14.00 Uhr:** Live-Musik von der Bühne auf dem Marktplatz.

**Ab 15.00 Uhr:** Präsentation der Frühjahrsmode von Schwarzenberger Modeboutiquen auf dem Laufsteg mit peppiger Musik, Witz und Eleganz.

**Ab 15.30 Uhr:** Live-Musik von der Bühne auf dem Marktplatz

Auf die kleinen Besucher wartet der Osterhase, der etliche Schokoexemplare seiner Gattung zu verschenken hat, sowie Kinderkarussell, Glücksrad und eine Bastelstraße.

### Wald- und Wildzentrum im Schloss Schlettau

Mo bis Fr: 10.00 – 17.00 Uhr

Sa, So und Feiertage: 14.00 – 17.00 Uhr

Erwachsener 1,50 €, Kind 0,80 €

**412, 415, 417, 419**

Bilder, Ausstellungsstücke und Texte vermitteln viel Wissenswertes zur Geschichte und Gegenwart der Pflanzen und Tiere des Waldes und zur Jagd. Es werden Führungen und Projekttag angeboten. Ein Rechner-Lernprogramm vermittelt interessante Informationen über Säugetiere, Vögel, Blumen und Bäume sowie die Jagd- und Forstwirtschaft.

Weiterhin gibt es Bastelstunden mit Naturmaterialien und naturbezogene Spiele für drinnen und draußen.

[www.schloss-schlettau.de](http://www.schloss-schlettau.de)

### 11. Mittweidaer Klangzauber »Tschechische Nacht«

19. Juni 2004

Mittweidaer Schwanenteichanlagen

Abendkasse 12,00 €, Vorverkauf 10,00 €, ermäßigt 8,00 € (Kinder bis 14 Jahre, Schüler, Studenten, Behinderte)

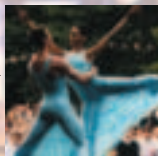
**520 637, 642, 657, 675, 677**

**Ab 18.30 Uhr:**

Auftritt von Künstlern aus der Partnerstadt Ceska Lipa und von Musikschülern.

**Ab 20.30 Uhr:**

Mittelsächsische Philharmonie, Chor



des Mittelsächsischen Theaters, Ballett der Landesbühnen Sachsen.  
23.00 Uhr Feuerwerk

**Vorverkauf und Informationen unter:**  
Mittweida-Information · Rochlitzer Straße 3  
(Eingang Frongasse) · 09648 Mittweida  
Telefon (0 37 27) 96 73 50 · [www.mittweida.de](http://www.mittweida.de)

### Mittelalterspektakel in Zschopau

3. und 4. April 2004

ab 11.00 Uhr

Schloss Wildeck, im Schlosshof

**517 1, 206, 207, 237**

Kommt nach Zschopau, ein zauberhaftes Wochenende im Mittelalter erleben! Handwerker gekleidet wie damals bei der Ausübung alter Handwerkskünste, darunter eine Filzeerin, ein Kerzenzieher und ein Waffenschmied.

Es werden spannende Ritterkämpfe gegen einen feuer-speienden großen Drachen ausgetragen.

Gaukler, Fakire und Musikanten unterhalten Sie mit mittelalterlicher Musik, alten Tänzen und Balladen und zeigen atemberaubende Kunststücke. Garb- und Tavernen und auch ein Zuckerbäcker laden zum Verweilen und Schlemmen ein. Lassen Sie sich entführen in eine Zeit vor hundert Jahren, weg vom Alltagsstress – hinein in ein ursprüngliches Jahrmarktstreiben – Vergnügen pur! Informationen: COEX Veranstaltungen GmbH, Telefon (03 55) 24348.



## Fahrgastbeirat

Am 28. Februar 2004 traf sich der Fahrgastbeirat des VMS zu seiner 5. Sitzung. Thema: »Der Öffentliche Personennahverkehr aus Sicht mobilitätseingeschränkter Fahrgäste«.

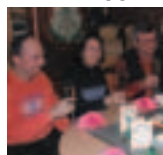
Die Beiräte äußerten sich zur Situation in ihrer Region, zum behindertengerechten Ausbau von Bahnhöfen und Haltestellen im Regional- und Stadtverkehr, zur Fahrzeugausstattung bei der Bahn und in Bussen sowie zur Lesbarkeit und Verständlichkeit von Fahrplanaushängen und gaben eine Vielzahl konstruktiver Hinweise, die nun mit den Verkehrsunternehmen ausgewertet werden.

Jens Müller, Büroleiter des VMS, informierte über das Elektronische Fahrplanauskunftssystem (EFAS) des VMS, das seit 10. Dezember 2003 in Betrieb ist. Im EFAS sind alle Eisenbahnstrecken, Bus- und Straßenbahnlinien der 29 Verkehrsunternehmen des VMS sowie die Fahrpläne der Städtischen Verkehrsbetriebe Zwickau integriert. Täglich werden ca. 3.500 Abfragen über das Internet gestellt. Seit Februar ist das sogenannte Content-Management in die Auskunft implementiert: Alle eingegebenen Veränderungen beeinflussen direkt die dynamische Auskunft. Zu finden ist das EFAS über [www.vms-mobil.de](http://www.vms-mobil.de).

Die nächste Beiratssitzung findet im Juni 2004 statt. Auf der Tagesordnung steht dann die Gestaltung von Aushangfahrplänen.

## Gewinner des Entdeckertags

Am 21. September 2003 fand der erste sachsenweite Entdeckertag der Verkehrsverbünde statt. Mehr als 5.500 Interessierte nutzten die 20 speziellen Tourangebote, die unter dem Motto »Land sehen – autofrei unterwegs« organisiert waren. Vier dieser Touren hatte der VMS für seine Fahrgäste ausgedacht. Den VMS-Hauptpreis (ein Verwöhnwochenende in der »Benneliebschänke« in Seiffen) gewann die Familie Köttnitz aus Plauen (siehe Foto). Sie war begeistert: »Wir haben das Wochenende in der schönen Benneliebschänke sehr genossen«, freut sich die Familie. Besichtigt haben die drei das Spielzeugmuseum, das Freilichtmuseum und die Schauwerkstatt in Seiffen. »Und in Neuhausen haben wir das Nussknackermuseum, das Stuhlmuseum und das Glasmuseum kennen gelernt«, zählt Herr Köttnitz auf.



Auch in diesem Jahr findet wieder ein Entdeckertag statt – diesmal am Sonntag, dem 19. September 2004. Und, soviel sei jetzt schon verraten, auch diesmal locken wieder fünf attraktive Preise. Diesmal wird sich u. a. alles um den Mittelsächsenexpress drehen. In Zwickau wird ein Bahnhofsfest stattfinden. In der nächsten Ausgabe erfahren Sie mehr ...

## Ihre Meinung interessiert uns!

Liebe Leserin, lieber Leser,

Sie halten bereits die siebente Ausgabe der »vms mobil« in den Händen – Zeit für eine Überprüfung, wie wir bei Ihnen ankommen. Der VMS ist bestrebt, Ihnen immer aktuelle Informationen rund um den ÖPNV und das Thema Mobilität im Verbundraum anzubieten. Diesen Anspruch haben wir auch an unsere Kundenzeitung. Deshalb interessiert uns Ihre Meinung zur »vms mobil«. Helfen Sie mit, die Zeitung noch interessanter zu gestalten, investieren Sie fünf Minuten und beantworten Sie uns ein paar Fragen. Als Belohnung werden unter allen Teilnehmern viele Preise verlost.

Wir werden die Antworten sorgfältig auswerten und Ihre Vorschläge bei der Gestaltung der nächsten Ausgaben berücksichtigen.

Ihr Redaktionsteam

### 1) Woher kennen Sie die Kundenzeitung »vms mobil«?

- als Beilage im BLICK Chemnitz bzw. Briefkasten  
 von meinem Verkehrsunternehmen  
 aus dem Rathaus/Landratsamt/Behörde  
 aus dem Baumarkt/Einkaufszentrum  
 aus dem Internet  
 anders: \_\_\_\_\_

### 2) Wie regelmäßig lesen Sie die »vms mobil«, bei derzeit drei Ausgaben pro Jahr?

- jede Ausgabe  
 weniger

### 3) Wie lesen Sie die Zeitung?

- ich lese das Meiste gründlich  
 ich lese nur einige Artikel  
 ich überfliege die Zeitung nur kurz  
 ich lese die Zeitung gar nicht

### 4) Wie gefällt Ihnen die »vms mobil« in punkto folgender Aspekte?

- |                         |                       |                       |                       |                       |
|-------------------------|-----------------------|-----------------------|-----------------------|-----------------------|
| · Themenauswahl         | <input type="radio"/> | <input type="radio"/> | <input type="radio"/> | <input type="radio"/> |
| · Informationsgehalt    | <input type="radio"/> | <input type="radio"/> | <input type="radio"/> | <input type="radio"/> |
| · handliches Format     | <input type="radio"/> | <input type="radio"/> | <input type="radio"/> | <input type="radio"/> |
| · Umfang                | <input type="radio"/> | <input type="radio"/> | <input type="radio"/> | <input type="radio"/> |
| · Aufmachung/Gestaltung | <input type="radio"/> | <input type="radio"/> | <input type="radio"/> | <input type="radio"/> |
| · als Ganzes            | <input type="radio"/> | <input type="radio"/> | <input type="radio"/> | <input type="radio"/> |

### 5) Wie stark sollen folgende Themen in Zukunft in der »vms mobil« behandelt werden (+ mehr | = genügend | - weniger)?

- |                                     |                          |                          |                          |
|-------------------------------------|--------------------------|--------------------------|--------------------------|
| · Informationen zum Verkehrsverbund | <input type="checkbox"/> | <input type="checkbox"/> | <input type="checkbox"/> |
| · Verkehrsunternehmen im VMS        | <input type="checkbox"/> | <input type="checkbox"/> | <input type="checkbox"/> |
| · Verkehrsgeschichte                | <input type="checkbox"/> | <input type="checkbox"/> | <input type="checkbox"/> |
| · Fahrzeuge                         | <input type="checkbox"/> | <input type="checkbox"/> | <input type="checkbox"/> |
| · Tarife/Fahrscheinarten            | <input type="checkbox"/> | <input type="checkbox"/> | <input type="checkbox"/> |
| · Veranstaltungen und Ausflugstipps | <input type="checkbox"/> | <input type="checkbox"/> | <input type="checkbox"/> |
| · Interviews                        | <input type="checkbox"/> | <input type="checkbox"/> | <input type="checkbox"/> |
| · Interessantes aus der Region      | <input type="checkbox"/> | <input type="checkbox"/> | <input type="checkbox"/> |
| · Rätsel, Gewinnspiele, etc.        | <input type="checkbox"/> | <input type="checkbox"/> | <input type="checkbox"/> |
| · Ich wünsche mir mehr zum Thema:   | <input type="checkbox"/> | <input type="checkbox"/> | <input type="checkbox"/> |



Mit der Tages- oder Familientageskarte den ganzen Tag mobil!



# Es ist wieder Zschopautaler-Zeit!

Pünktlich zum Beginn der Ausflugssaison startet wieder die Buslinie **642** der REGIOBUS GmbH Mittweida als »Zschopautaler« ihre Route entlang vieler interessanter Sehenswürdigkeiten. Zwischen dem 3. April und 31. Oktober 2004 verkehrt sie an Sonnabenden, Sonn- und Feiertagen zwischen Chemnitz und Kriebstein im 2-Stunden-Takt. Durch zusätzliche Fahrten zwischen Chemnitz und Frankenberg wird auf diesem Abschnitt sogar ein 1-Stunden-Takt angeboten.

**Museum »Alte Pfarrhäuser« Mittweida**  
Kirchberg 3 · 09648 Mittweida  
Internet: [www.mittweida.de](http://www.mittweida.de)  
Telefon: (0 37 27) 34 50

Ab der Haltestelle **Mittweida, Markt** gehen Sie auf die Kirche zu und gelangen zum Museum. Die ehemaligen Pfarrhäuser beherrbergen u. a. Möbel des Biedermeiers, gotische Bildwerke, bemalte Bauernmöbel des 17./18. Jhdts. sowie eine Ausstellung zum Bildhauer »Johannes Schilling – Leben und Werk«. Nach der Besichtigung lädt das Auszuglerhaus (1732) zum Verweilen ein.

**Raubschloss Ringethal**  
Zum Besuch der künstlich angelegten Ruine des Raubschlosses Ringethal steigen Sie an der Haltestelle **Lauenhain, Kindergarten** aus. Sie laufen ca. 15 Minuten bergab zur Zschopau. Hier können Sie mit der Fähre von Lauenhain nach Ringethal übersetzen. Die Fähre verkehrt bis Ende September täglich von 10.00 – 18.00 Uhr halbstündlich. Das Zschopautal lädt zu ausgedehnten Spaziergängen in schönster Natur ein.

**Burg Kriebstein**  
Telefon: (03 43 27) 95 20  
E-Mail: [museum@burg-kriebstein.de](mailto:museum@burg-kriebstein.de)  
Internet: [www.burg-kriebstein.de](http://www.burg-kriebstein.de)

Nur drei Kilometer flussaufwärts von Waldheim entfernt, erhebt sich die mittelalterliche Burg Kriebstein – ihrem Rufe nach »die schönste Ritterburg Sachsens«. Ihre Ausstiegshaltestelle für einen Besuch: **Kriebstein, Wendeschleife**. Der gesamte Ausstellungsbereich mit Wohnturm und den angrenzenden Räumen sowie der neue Museumsladen werden am 23. April 2004, nach umfangreichem Umbau, neu eröffnet.



**Schloss Lichtenwalde**  
Schlossallee 1 · 09577 Lichtenwalde  
Telefon: (03 72 06) 8 13 80  
Internet: [www.schloss-lichtenwalde.de](http://www.schloss-lichtenwalde.de)  
Fremdenverkehrsamt: (03 72 06) 52 00

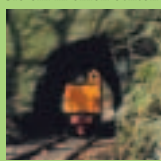
Zum Besuch des Schlosses mit seinen vielfältigen Ausstellungen und seinem beeindruckenden Barockgarten mit Wasserspielen steigen Sie an der Haltestelle **Lichtenwalde, Gasthof Bienenstock** aus. Besuchen Sie z. B. das Scherenschnittmuseum, das Museum für Völker und Kulturen, das Uhrenmuseum oder die Puppenausstellung.



**Besucherbergwerk**  
»Alte Hoffnung Erbstolln« und Erzbahn

**Erzbahn**  
Förderkreis Bergbau e.V.  
Telefon/Fax: (0 37 27) 9 16 08  
**Alte Hoffnung Erbstolln e.V.**  
Feldstraße 15  
09661 Rossau/OT Schönborn-Dreiwerden  
Telefon: (0 37 27) 9 18 45

Einzigartig gestalten Sie Ihre Freizeit mit einer Fahrt der Erzbahn zum Besucherbergwerk »Alte Hoffnung Erbstolln«. Steigen Sie an der Haltestelle **Schönborn-Dreiwerden, Dreiwerden** aus und laufen bis zum Bahnhof Dreiwerden. Hier steigen Sie ein in einen echten Bergwerkswagen der Erzbahn und fahren 600 Meter entlang des steilen, felsigen Zschopautals. Durch den Erzbahntunnel erreichen Sie das Besucherbergwerk, aus dem bis vor 118 Jahren das Silbererz gefördert wurde. Nach Anmeldung im »Hermannschachthaus« können Sie per Boot in das Röschensystem einfahren. Erfahren Sie Beindruckendes über den Bergbau, verschiedene Werkzeuge und die Geschichte des Stolln. Nach dem Ausstieg aus dem Stolln können Sie mit der Erzbahn zurück zum Bahnhof fahren oder an der Haltestelle **Schönborn-Dreiwerden, Schönborn Post** wieder in den Zschopautaler einsteigen.



**Schloss Sachsenburg**  
Kuratorium Schloss Sachsenburg e.V.  
Badstraße 8a  
09669 Frankenberg  
Telefon (03 72 06) 8 01 40

Ab der Haltestelle **Sachsenburg, Fischerschänke** erklimmen Sie die 234 Stufen und erreichen die Sachsenburg. Wegen Umbau des Schlosses sehen Sie zur Zeit nur die Ausstellungen zur Baugeschichte des Schlosses und »Schwarzer Tod und Amikäfer«, welche über die Geschichte der Biowaffen vom Mittelalter bis heute informiert.



**Sächsisches Eisenbahnmuseum e.V. Chemnitz-Hilbersdorf**

Fahrkartenreservierungen und Information: Sächsisches Eisenbahnmuseum e.V. Chemnitz-Hilbersdorf  
An der Dresdner Bahnlinie 130c  
09131 Chemnitz  
Telefon: (03 71) 4 93 27 65  
Internet: [www.sem-chemnitz.de](http://www.sem-chemnitz.de)

Wer sich für die Geschichte der Eisenbahn interessiert, steigt an der Haltestelle **Chemnitz, Bf. Hilbersdorf** aus und geht unter den Eisenbahnbrücken hindurch, hält sich links, biegt dann wieder links in die erste Straße ein und läuft parallel zum Bahngelände zum Eisenbahnmuseum. Zu sehen gibt es unter anderem zwei Rundheizhäuser, einen Kohlehochbunker, eine Besandungsanlage, Lokomotiven aller Art und einige Waggons.



## 2. Oelsnitzer Volkssportwandertag

»Zwischen Rümpf und Querenbach«

Am Sonnabend, dem 24. April 2004, findet der zweite Oelsnitzer Volkssportwandertag statt: Zwischen Rümpf und Querenbach wird auf dem Streckennetz zwischen der Altherthöhe Lichtenstein, der Glückauf-Brauerei Gersdorf, dem Bergbaumuseum Oelsnitz, dem Gablenzbach in Stollberg sowie dem Rastplatz am ehemaligen Vereinigtfeld-Schacht in Hohndorf gewandert. Die vier Türme des Wandergebietes – der Alberturm, der Glückauf-Turm, der Förderturm des Bergbaumuseums und der Turm der St. Jakobikirche Stollberg, werden von besonderem Interesse sein.

Gemeinsam mit dem VMS wird ein Kombiticket angeboten. Die Startkarten gelten auch als Tageskarte auf allen Linien des Verkehrsverbundes Mittelsachsen am 24.04.2004 in den VMS-Tarifzonen 12 und 18 (Eisenbahn einschließlich City-Bahn Chemnitz, Regionalbuslinien, Stadtverkehr Stollberg einschließlich »Grüne Linien« sowie der Stadtverkehr Hohenstein-Ernstthal). Auskünfte zur räumlichen Ausdehnung dieser Tarifzonen erhalten Sie am VMS-Servicetelefon (03 71) 4 000 888 oder im Internet unter [www.vms-mobil.de](http://www.vms-mobil.de).

- Informationen**
- Bürgerservice bzw. Informationsstellen der Kommunen des Wandergebietes
  - Kultur- und Tourismusbetrieb des Landkreises Stollberg
  - Kreissportbund Stollberg/Erzgeb. e.V.
  - Gerd Schlenstedt · Beethovenstr. 2 09376 Oelsnitz/Erzgeb.  
Telefon/Fax: (03 72 98) 1 20 32  
E-Mail: [gerd@schlenstedt.de](mailto:gerd@schlenstedt.de)
  - Frank Schubert · Heinrich-Braun-Str. 1a 09376 Oelsnitz  
Telefon: (03 72 98) 1 31 -31  
Fax: (03 72 98) 3 07 84  
E-Mail: [bfschubert@t-online.de](mailto:bfschubert@t-online.de)

- Vorverkauf**
- Ab 9. April 2004 bei folgenden Stellen:
- Kartenservice der Stadthalle Oelsnitz Rathausplatz 3  
Telefon: (03 72 98) 1 24 35
  - Stadtinformation im Museum Lichtenstein E.-Thälmann-Str. 29  
Telefon: (03 72 04) 8 64 53  
geöffnet: Di – Fr 14.00 – 17.00 Uhr  
Sa, So, Feiertage 13.00 – 18.00 Uhr
  - Stadtinformation im Rathaus Stollberg Hauptmarkt 1  
Telefon: (03 72 96) 9 40  
geöffnet: Mo – Mi 9.00 – 16.00 Uhr  
Do 9.00 – 17.30 Uhr  
Fr 9.00 – 14.00 Uhr
  - Agricola- und Humboldt-Buchhandlung Chemnitz · Reitbahnstr. 19 – 21, ehemals »Schlauch«  
Telefon: (03 71) 6 76 25 75

6) Haben Sie noch Anregungen/Hinweise zum Kundenmagazin »vms mobil«?

\_\_\_\_\_

\_\_\_\_\_

\_\_\_\_\_

\_\_\_\_\_

\_\_\_\_\_

\_\_\_\_\_

**Angaben zu Ihrer Person**

männlich       unter 18 Jahre  
 weiblich         18 – 45 Jahre  
                           46 – 64 Jahre  
                           über 65 Jahre

Name: \_\_\_\_\_  
Straße: \_\_\_\_\_  
Postleitzahl/Ort: \_\_\_\_\_

**Informationen über weitere Leser**

nur ich lese die Ausgabe  
 außer mir lesen diese Ausgabe noch 1 – 2 weitere Personen  
 außer mir lesen diese Ausgabe noch 3 oder mehr Personen

Vielen Dank, dass sie sich die Zeit für den Fragebogen genommen haben. Alle Einsender (bis zum 30. April 2004) nehmen automatisch an der Auslosung der Gewinne teil.

**1. Preis:**  
Ein Gutschein im Wert von 100 € für eine Veranstaltung Ihrer Wahl aus dem Angebot des Freie-Press-Ticket-Shops.

**2. – 6. Preis:**  
Je ein Innen- und Außenthermometer mit Funkuhr und Wecker im Wert von jeweils 25 €.

**7. – 16. Preis:**  
Je eine Familientageskarte (Verbundraum) im Wert von 15 €.

**Teilnahmemöglichkeiten:**  
Per Post (VMS, Postfach 114, 09001 Chemnitz), per Fax (03 71) 2 37 07 22 oder einfach bei Ihrem Verkehrsunternehmen abgeben. Sie können diesen Fragebogen auch im Internet ausfüllen unter [www.vms-mobil.de!](http://www.vms-mobil.de!)

# Mitmachen und gewinnen!

**Verkehrsverbund Mittelsachsen**  
PF 114 · 09001 Chemnitz  
**Service-Nummer: (03 71) 4 000 888**  
Fax: (03 71) 2 37 07 22  
E-Mail: [info@verkehrsverbund-mittelsachsen.de](mailto:info@verkehrsverbund-mittelsachsen.de)  
Internet: [www.vms-mobil.de](http://www.vms-mobil.de)

**Impressum**  
Herausgeber: Verkehrsverbund Mittelsachsen  
Gesamtherstellung: Baumgardt Consultants, Leipzig und Berlin