

#### ➤ VMS informiert

## Auf Schusters Rappen

Der Wandersportverein Mittelsachsen (WVM) ruft zum 3. Oelsnitzer Volkssportwandertag. Die Veranstaltung erfolgt im Rahmen des 3. Verbandstreffens und findet am Sonnabend, dem 30. April 2005, statt.

Der Verkehrsverbund Mittelsachsen (VMS) unterstützt die Veranstaltung, indem die Startkarten der Wanderer am 30. April 2005 auch als Tageskarte auf allen Nahverkehrsmitteln des VMS in den Tarifzonen 12 (Hohenstein-Ernstthal), 13 (Chemnitz), 18 (Stollberg) und 23 (Thalheim) gelten.

Die Anreise kann mit dem Zug 522 ab Chemnitz und weiter mit dem Zug 523 bis Haltepunkt Mitteloelsnitz erfolgen.

Die Auswahl an möglichen Wanderungen vor Ort ist groß. Geführt oder ungeführt, kurz oder lang, für jeden Geschmack lässt sich Passendes finden.

Am Ziel gibt's in jedem Fall Imbissversorgung, musikalische Unterhaltung, Informationsstände, Wanderliteratur und -ausrüstungen.

Wer weiterhin Lust aufs Wandern verspürt, dem sei die anschließende Wanderwoche vom 2. bis 7. Mai 2005 empfohlen.

Nähere Infos unter:  
037298 12032



Mit dem VMS sicher und bequem die ersten Frühlingsboten entdecken

# Vom Eise befreit sind Strom ...

... und Bäche durch des Frühlings holden belebenden Blick. Treffender wie Johann Wolfgang von Goethe kann man wohl kaum die Sehnsucht nach dem ersten zarten Grün und den wärmenden Sonnenstrahlen beschreiben. Jetzt locken die ersten Frühlingsboten ins Freie und wir haben einige reizvolle Ausflugsziele, die sie bequem mit Bus und Bahn erreichen, zusammengestellt.



## Die Krokuswiesen bewundern

Eine Legende spannt sich um den Ursprung der Drebacher Krokuswiesen. Man sagt, ein Pfaffer Rebentrost habe sich als Dank für Heilerfolge drei Pflanzen aus dem kurfürstlichen Garten zu Dresden, aussuchen dürfen. Er nahm eine Eibe, eine doldige Vogelmilch (Milchstern) und Krokusse. Das alles pflanzte er in Drebach an und eben die Krokusse waren es, die sich wie wild vermehrten und Drebach seit 300 Jahren auf 7 ha Land eine Blütenpracht bescheren. In diesen Tagen wachsen und blühen die Krokusse und färben die Wiesen gelb und blau.

➤ **Warmbad, Bahnhof**  
Zug 517 Mo - So,  
ca. 4 km Fußweg nach Drebach

➤ **Drebach, Schule**  
Bus: 230, 232, 238  
Mo - Fr

## Die Lichtensteiner Miniwelt erleben

In diesem Jahr öffnete die Miniwelt in Lichtenstein pünktlich am 24. März 2005 zum siebenten Mal ihre Tore. Seit der Eröffnung im Juli 1999 begeisterten sich bereits mehr als 890.000 Besucher von der Original- und Detailtreue der Monumente und technischen Modelle. Auch dieses Jahr werden wieder viele Besucher erwartet. Über 90 Bauwerke aus aller Welt wurden maßstabsgetreu 1:25 nachgebildet. Die Liste der ausgestellten Monumente reicht vom Brandenburger Tor bis zum Leuchtturm von Alexandria und wird endgültig über 160 Modelle umfassen. Die handwerklichen Fähigkeiten der Modellbauer und weitere kulturelle Attraktionen bringen Besucher aus nah und fern zum Staunen.

➤ **Lichtenstein, Bahnhof**  
Zug: 523 Mo - So

➤ **Lichtenstein, Miniwelt**  
Bus: 152, 251 Mo - So

## Sehenswertes in und um Lichtenwalde

Die Gemeinde Niederwiesa und besonders der Ortsteil Lichtenwalde bestehen durch ihre attraktiven Sehenswürdigkeiten. In Lichtenwalde sind vor allem das Barockschloss mit dem großen Schlossgarten, der Barockgarten und die Orangerie als erste Ausflugsziele zu nennen. Aber auch das romantische Zschopautal mit seinen vielen Wanderwegen



Die Verkehrsverbund Mittelsachsen bringt Sie komfortabel ans Ziel.

bis hin zum berühmten Harrasfelsen lädt die vielen Besucher zum Verweilen ein.

➤ **Lichtenwalde, Braunsdorf-Lichtenwalde, Bahnhof**  
Zug 516 Sa - So

➤ **Lichtenwalde, Gasthof Bienenstock**  
Bus: 640 Mo - So, 642 Sa - So, 706 Mo - Fr

alljährlich und erfreuen sich an den über 161 Gebäuden, die mit viel Liebe geschaffen wurden und heute mit Hingabe gepflegt werden.

➤ **Oederan, Bahnhof**  
Zug 510 Mo - So

➤ **Oederan, Markt**  
Bus: 710 - 716 Mo - Fr

## Das Klein-Erzgebirge bestaunen

Seit März öffneten sich auch die Pforten des rund 12.000 Quadratmeter großen „Klein-Erzgebirges“. Seine Geschichte reicht bis in das Jahr 1909 zurück, als sich in der Stadt Oederan der Krippenverein gründete. Aus diesem Verein ging die Idee zum Minipark hervor. Am 20. Mai 1933 eröffnet, konnten seitdem nicht nur Oederaner maßstabsgetreue Modelle aus dem Erzgebirge und Modelle von Geschichten und Sagen bewundern. Während des Zweiten Weltkrieges völlig zerstört, strahlt der Park heute wieder in neuem Glanz. Über 100.000 Besucher kommen



➤ **Fahrplanauskünfte und Verbindungen erhalten Sie im Internet unter: [www.vms-mobil.de](http://www.vms-mobil.de) oder beim Service-Telefon: 01801 4000 888.**

# Der Tarifzonenplan im Überblick



Gemeinsam mobil

Service-Nummer  
**01801 4000888\***

\* Ortstarif des jeweiligen Anbieters bei Anruf aus dem Festnetz

Verkehrsverbund Mittelsachsen  
Am Rathaus 2

09111 Chemnitz

Telefax : 0371 4000899

Internet: [www.vms-mobil.de](http://www.vms-mobil.de)

E-Mail: [info@vms-mobil.de](mailto:info@vms-mobil.de)

Werbung im VMS-Fahrplan  
Ausgabe 2005/2006

Preistabelle (Auszug) gültig ab 1.11.2004

Preisstufe	1 Zone	2 Zonen	3 Zonen	4 Zonen	5 Zonen	1 Zone und alle umliegend	Verbundraum	Z**	FG	KS	Kurzstrecke	Erweiterte Kurzstrecke
<b>Fahrscheinart</b>												
Einzelfahrt*	1,60 €	2,60 €	3,90 €	5,20 €	6,50 €	7,80 €	1,30 €	1,20 €	0,90 €	1,60 €	0,90 €	1,60 €
Kind*	1,10 €	1,80 €	2,60 €	3,40 €	4,30 €	5,10 €	0,90 €	0,80 €	0,60 €	1,10 €	0,60 €	1,10 €
<b>Tageskarte</b>												
Kind	2,90 €	4,90 €	7,40 €		8,50 €	11,50 €	2,80 €	2,40 €	2,20 €			
Familientageskarte	2,00 €	3,40 €	4,90 €		5,50 €	7,50 €	1,90 €	1,60 €	1,50 €			
<b>Kleingruppenkarte</b>												
8,00 €					11,00 €	15,00 €						
<b>Wochenkarte</b>												
ab Entwertung	12,50 €	20,00 €	30,50 €	40,00 €		50,50 €	10,50 €	9,50 €				
Schüler/Azubi	9,50 €	15,00 €	23,00 €	30,00 €		38,00 €	8,00 €	7,50 €				
<b>Monatskarte</b>												
ab Entwertung	38,00 €	63,00 €	92,00 €	123,00 €		153,00 €	30,00 €	27,00 €				
Schüler/Azubi (jeweils auch als Abo)	28,00 €	47,00 €	69,00 €	91,00 €		114,00 €	22,00 €	20,00 €				
<b>9-Uhr-Monatskarte</b>												
ab Entwertung (auch als Abo)	29,00 €	48,00 €	71,00 €	95,00 €		118,00 €	23,00 €	21,00 €				
<b>Jahreskarte</b>												
Schüler/Azubi	368,00 €	620,00 €	903,00 €	1.208,00 €		1.502,00 €	294,00 €	263,00 €				
Schuljahreskarte	276,00 €	464,00 €	677,00 €	905,00 €		1.126,00 €	221,00 €	197,00 €				
Schuljahr	221,00 €	372,00 €	542,00 €	725,00 €		901,00 €	176,00 €	158,00 €				

**Gültigkeit der Kurzstrecke**  
 • Im Regionalbusverkehr, im kleinen Stadtverkehr und im Stadtverkehr  
 • Auf allen Linien der CVAG bis zur 4. Haltestelle.  
 • Auf allen Linien der SVZ und im Regionalbusverkehr in der Stadt Zwickau bis zur 3. Haltestelle.

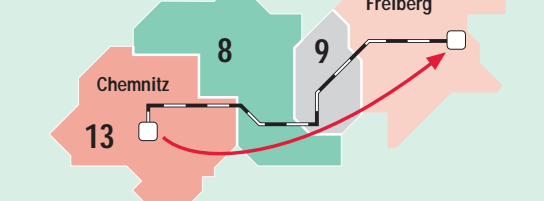
**Gültigkeit der Erweiterten Kurzstrecke**  
 • Im Schienenpersonen-nahverkehr (SPNV) bis zur 2. Haltestelle.  
 • Im Regionalbusverkehr bis zur 6. Haltestelle.  
 • Auf allen Linien der CVAG bis zur 8. Haltestelle.

**KS** Kleiner Stadtverkehr  
**FG** Stadtverkehr Freiberg  
**Z** Stadt Zwickau

\* Auch als Mehrfahrkarte (4 Fahrten) erhältlich.  
 \*\* Für alle anderen Angebote innerhalb der Stadt Zwickau gelten die Preise für eine Zone.

So errechnen Sie zum Beispiel Ihren Fahrpreis ...  
... von Chemnitz nach Freiberg

Sie durchqueren insgesamt vier Tarifzonen, also gilt der Fahrpreis für 4 Zonen. In den betreffenden Zonen können Sie sich freizügig bewegen und umsteigen, ohne neu zu bezahlen.



Gültigkeit der Einzelfahrscheine

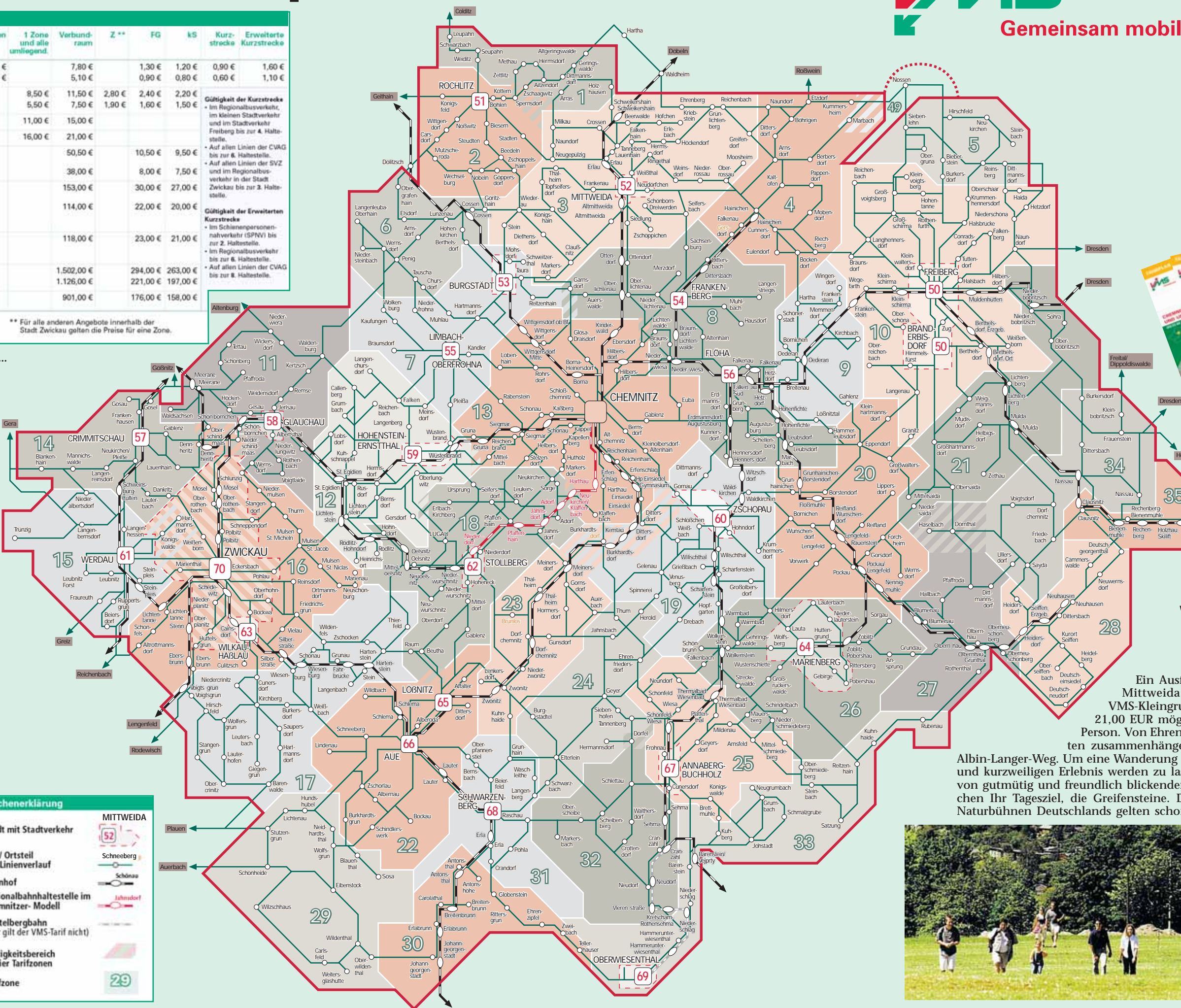
Preisstufe	räumliche Geltung	zeitliche Geltung
KS	Für kleine Stadtverkehr	max. 45 min
FG	Für Stadtverkehr Freiberg	max. 1 Std.
1 Zone	Für eine Tarifzone	max. 1 Std.
2 Zonen	Für zwei Tarifzonen	max. 2 Std.
3 Zonen	Für drei Tarifzonen	max. 3 Std.
4 Zonen	Für vier Tarifzonen	max. 3,5 Std.
5 Zonen	Für den gesamten Verbundraum	max. 4 Std.

## VMS-Service-Telefon seit Februar früher erreichbar

Seit dem 1. Februar 2005 verbesserte der Verkehrsverbund Mittelsachsen (VMS) sein Service-Angebot: Das VMS-Service-Telefon ist nun bereits ab 07:00 Uhr erreichbar. Von Montag bis Freitag von 07:00 bis 18:00 Uhr erreichen Sie unter der Nummer 01801 4000888 zum Ortstarif die Service-Mitarbeiter des VMS. Sie erhalten Informationen über Fahrpläne und Tarife, und das Serviceteam hilft Ihnen bei Fragen und Problemen gern weiter. Zusätzlich können Sie im Internet [www.vms-mobil.de](http://www.vms-mobil.de) unter dem Button „Fahrplan“ die elektronische Fahrplan- und Tarifauskunft abrufen.

**Zeichenerklärung**

- Stadt mit Stadtverkehr
- Ort / Ortsteil mit Linienverlauf
- Bahnhof
- Regionalbahnhaltstelle im Chemnitzer Modell
- Fichtelbergbahn (hier gilt der VMS-Tarif nicht)
- Gültigkeitsbereich zweier Tarifzonen
- Tarifzone



Der Verkehrsverbund Mittelsachsen gibt seit mehreren Jahren einen Verbundfahrplan für das VMS-Gebiet heraus. Die Fahrpläne sind in fünf Bücher für die Teilregionen Mittweida, Freiberg, Erzgebirge, Zwickau und Westsachsen sowie Chemnitz und Umland untergliedert. Im November 2005 erscheint eine Neuauflage von insgesamt 90.000 Exemplaren.

Sie können Ihre Anzeige auf den Rückseiten und der ersten Umschlagseite als 4-Farb-Druck und auf den Innenseiten als Schwarzweiß-Druck platzieren.

Detailinformationen erhalten Sie bei der VMS GmbH, Am Rathaus 2 in 09111 Chemnitz, z. H. Frau Maier (Telefon: 0371 4000863).

## VMS-Kleingruppenkarte – Wandertipp Greifensteine

Ein Ausflug mit Zug und Bus zu fünf zum Beispiel von Mittweida nach Ehrenfriedersdorf ist ideal mit der VMS-Kleingruppenkarte in der Preisstufe Verbundraum für 21,00 EUR möglich. Das sind umgerechnet gerade 4,20 EUR pro Person. Von Ehrenfriedersdorf aus wandern Sie durch eines der größten zusammenhängenden Waldgebiete des Obererzgebirges auf dem Albin-Langer-Weg. Um eine Wanderung durch den Greifensteinwald zu einem erholsamen und kurzweiligen Erlebnis werden zu lassen, werden Sie entlang des Albin-Langer-Weges von gutmütig und freundlich blickenden geschnitzten „Waldgeistern“ begrüßt und erreichen Ihr Tagesziel, die Greifensteine. Die bizarren Felsgebilde mit einer der schönsten Naturbühnen Deutschlands gelten schon seit Mitte des 19. Jahrhunderts als Ausflugsziel und Sommerfrische. Nach einer ausgiebigen Rast verlassen Sie die Greifensteine und wandern durch das idyllische Greifenbachtal und erreichen wieder die Bergstadt Ehrenfriedersdorf. Von dort geht es mit dem Bus zurück nach Mittweida. Der Geyersche Wald lädt Sie übrigens zu jeder Jahreszeit zu dieser Wanderung ein.



Die Kleingruppenkarte gilt für maximal fünf Personen ohne Altersbeschränkung und ab Entwertung bis 03:00 Uhr des Folgetages. Es gibt sie auch für eine Tarifzone (8,00 EUR) und eine Tarifzone und alle umliegenden (16,00 EUR).

# Mit VMS auf Extra-Tour

## Ausflugslinien vorgestellt

### Der Zschopautaler

Der Verkehrsverbund Mittelsachsen und die Verkehrsunternehmen richten sich auf die schöne Jahreszeit ein. Ab dem Frühjahr fährt wieder der Zschopautaler von Chemnitz bis zur Talsperre Kriebstein. Wie in den vergangenen Jahren ist der Bus auf der Ausflugslinie 642 vom 25. März 2005 bis 31. Oktober 2005 unterwegs. Der Zschopautaler fährt auf seiner Route viele Sehenswürdigkeiten und interessante Stationen entlang des Zschopautales an.

Außerhalb von Chemnitz erreicht der Bus als Erstes das Schloss Lichtenwalde mit seinem idyllischen Barockgarten und fährt weiter nach Frankenberg. In dem Ort



**Schloss Lichtenwalde lockt mit seinen grünen Gärten.**

spiegelt sich eindrucksvoll die Kultur einstiger Stilepochen wider. Sehenswert sind das Heimatmuseum im ehemaligen Herrenhaus des

Ritterguts sowie das Fahrzeug- und das Buchdruckmuseum. Weiter geht die Fahrt zur ehrwürdigen Sachsenburg mit dem gotischen Zellengewölbe und der Kapelle. Lohnenswert ist dabei ein Abstecher zur Sachsenburger Kirche. Der letzte Halt vor Kriebstein ist Mittweida mit seinen beeindruckenden alten Pfarrhäusern. Am Ziel lädt die Burg Kriebstein zu einem Besuch ein und die Talsperre lockt zu einer Bootsfahrt.

Der Zschopautaler verkehrt im 2-Stunden-Takt jeweils an Sonnabenden, Sonntagen sowie an gesetzlichen Feiertagen zwischen Chemnitz und Kriebstein. Durch zusätzliche Fahrten zwischen Chemnitz und Frankenberg wird auf diesem Abschnitt ein 1-Stunden-Takt angeboten. Wer den ganzen Tag zwischen Chemnitz und Kriebstein mobil sein möchte, nutzt einfach die Tageskarte oder die Familientageskarte für eine Zone und alle umliegenden (Kernzone 8). Das bedeutet: Einmal kaufen – den ganzen Tag fahren.

### Der Augustusburger

Am Ostersonntag, dem 27. März 2005, startet auch der Ausflugsbus Augustusburger in seine nunmehr fünfte Fahrsaison. Jeden Sonn- und Feiertag wird der kleine Bus bis zum Reformationstag, den 31. Oktober



2005, zwischen Chemnitz – Markthalle und Schloss Augustusburg (Foto oben) wieder seine Runden drehen. Viermal täglich startet der Bus an diesen Tagen in beide Richtungen.

Die Tickets sind beim Fahrer direkt im Bus erhältlich. Zu allen Fahrkarten gibt es auch wieder BONUS-Schecks, denn wer einen Ausflug macht, den überkommt auch irgendwann der Hunger. An den BONUS-Stellen gibt es etwas für die müden Beine, für Leib und Seele und natürlich auch für den Geist.

Einzelfahrten ohne Fahrtunterbrechungen kosten für Erwachsene 4,00 EUR und für Kinder bis zur Vollendung des 15. Lebensjahres 3,00 EUR. Wer während der Fahrt aussteigen und wandern möchte, nutzt am besten das Tagesticket für Hin- und Rückfahrt mit Fahrtunterbrechung. Die Preise betragen dabei 6,00 EUR für Erwachsene und für Kinder bis zum 15. Geburtstag 4,50 EUR.

Die aktuellen Fahrzeiten des Augustusburger sind erhältlich beim Service der CVAG unter Tel. 0371 2370333 und im Internet unter [www.cvag.de](http://www.cvag.de).



**Die Ausflugslinie 642 bringt die Fahrgäste zu zahlreichen Sehenswürdigkeiten der Region.**

### Maskottchen gesucht

Der Verkehrsverbund Mittelsachsen sucht ein neues Maskottchen. Alle Schülerinnen und Schüler können bis Ende April einen Vorschlag auf DIN A 3 sowie einen Namensvorschlag einreichen. Für die drei besten Vorschläge erhält die Klasse oder Schule vom VMS 1500,00 EUR bzw. je 500,00 EUR für eine Klassenfahrt oder ein Schulfest.

**Weitere Infos unter:  
Tel. 0371 4000850.**

### Impressum:

Verkehrsverbund Mittelsachsen GmbH,  
Am Rathaus 2, 09111 Chemnitz

### Leser können mit VMS Fahrrad gewinnen



Mit dem VMS kann man nicht nur bequem und günstig in der Region mobil sein, sondern auch ein hochwertiges Fahrrad gewinnen. Und so einfach geht's. Folgende Preisfrage ist zu beantworten:

**Welche Preisstufe benötigen Sie für eine Fahrt von Freiberg nach Werdau im VMS-Tarif?**

**A: 8 Zonen  
B: Verbundraum  
C: 1 Zone und alle umliegenden Zonen**

Schreiben Sie die Lösung auf eine Postkarte, auf der Sie bitte auch vermerken, ob Sie Bus oder Bahn nutzen, und senden diese bis 11. April 2005 an die VMS GmbH, Am Rathaus 2, 09111 Chemnitz.

**Viel Glück!**

Der Rechtsweg ist ausgeschlossen.

## Nach den Bauarbeiten in einer Stunde in Leipzig

Am 1. April 2005 beginnen die Arbeiten im dritten und damit letzten Bauabschnitt auf der Strecke Chemnitz – Leipzig. Dazu werden im 32 km langen Streckenabschnitt Chemnitz – Geithain etwa 26 km Gleis neu gebaut bzw. erneuert sowie 11 Weichen umgebaut. Es werden 6 Bahnübergangssicherungsanlagen neu errichtet, moderne Sicherungstechnik installiert und neue Bahnsteige gebaut. Dafür werden allein im Abschnitt Chemnitz – Geithain ca. 53 Mio. EUR investiert.



Ziel der Baumaßnahmen ist die Verkürzung der Gesamt-Reisezeit zwischen Chemnitz und Leipzig auf rund 1 Stunde.

Derzeitig benötigen die RegionalExpress-Züge für die Fahrt von Chemnitz nach Leipzig 1 Stunde 48 Minuten. Für den gesamten Bauzeitraum verkehren die RegionalExpress-Züge Chemnitz – Leipzig zwischen Chemnitz und Geithain im Schienenersatzverkehr. Für Reisende mit Fahrziel Leipzig verkehren ab Chemnitz zusätzlich Schnellbusse ohne Zwischenhalt nach Frohburg mit Anschluss an den RegionalExpress nach Leipzig Hbf. Ab sofort ist für die Strecke ein neuer Streckenfahrplan mit allen Fahrplanänderungen in den DB ReiseZentren und an den ServicePoints erhältlich.