



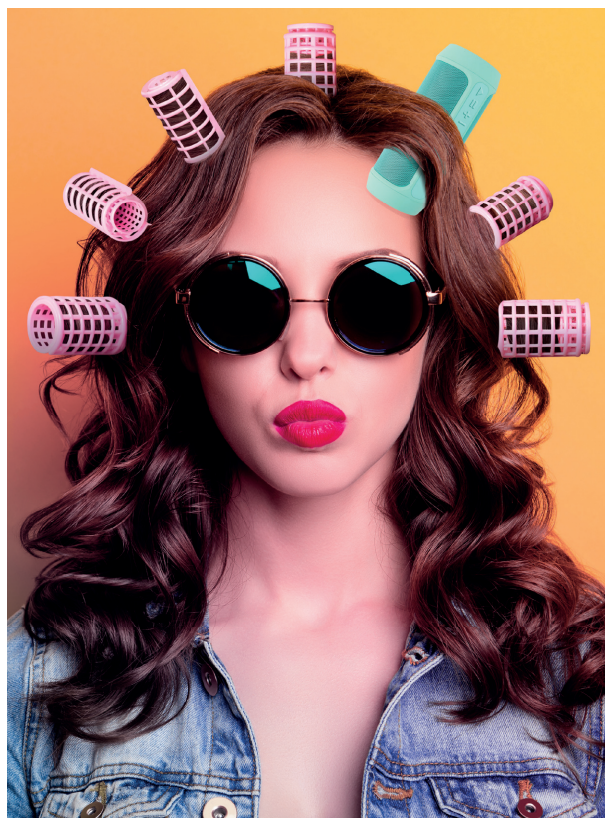


# ABO- ANTRAG



## ABONNEMENT AZUBITICKET SACHSEN

-  **günstig**  
durch finanzielle Unterstützung des Freistaates Sachsen
-  **bequem**  
Zusendung des Fahrausweises und Abbuchung des Geldes
-  **12 Monate**  
Mindestvertragsdauer, danach Ausstieg zu jedem Monatsende möglich
-  Bitte geben Sie den Antrag **bis zum 10. des Vormonats** bei einem Verkehrsunternehmen ab



**ABONNEMENT**

**Achtung!** Für die Bearbeitung des Antrages ist die mit **X** gekennzeichnete Unterschrift zwingend erforderlich!  
Bitte alle Punkte von **1.** bis **6.** in Druckschrift ausfüllen sowie Zutreffendes ankreuzen!

 Antrag

 Änderungsmitteilung

 ab   

Monat Jahr

Kunden-Nr. (falls vorhanden)

**1. ANTRAGSTELLER** Ich beantrage verbindlich das AzubiTicket Sachsen gemäß den Tarifbestimmungen für das AzubiTicket Sachsen (ATS).  
(bei unter 18-Jährigen der Erziehungsberechtigte)

Frau\*

Herr\*

Name, Vorname

Geburtsdatum

Straße, Hausnummer

PLZ

Wohnort

Telefon\*

E-Mail\*

**2. NUTZER**

**Zugunsten von** (generell auszufüllen, wenn der Nutzer unter 18 Jahren ist oder wenn der Nutzer abweichend vom Antragsteller ist)

Frau\*

Herr\*

Name, Vorname

Geburtsdatum

Straße, Hausnummer

PLZ

Wohnort

Telefon\*

E-Mail\*

**3. RÄUMLICHE NUTZUNG FÜR DAS AZUBITICKET SACHSEN\*\*** Laufzeit mind. 12 Monate

 VMS +  VVV +  MDV +  VVO +  ZVON

**Pflichtangaben zum Weg zur Berufsschule, zum Ausbildungsbetrieb bzw. zum Einsatzort für den Freiwilligendienst in Sachsen:**

Ort mit Einstiegshaltestelle

Ort mit Umstiegshaltestelle

Ort mit Ausstiegshaltestelle



**4. NACHWEIS DER NUTZUNGSBERECHTIGUNG**

Unsere Bildungseinrichtung/Einsatzstelle wird von o. g. Schüler/Freiwilligendienstleistenden

 vom    bis    besucht (max. Zeitraum ein Jahr).  
Tag Monat Jahr Tag Monat Jahr


Datum **Stempel u. Unterschrift Schule/Einsatzstelle**

**Zusätzliche Angabe für Schüler mit einer berufsbildenden Schule außerhalb von Sachsen:**  
Unser Ausbildungsbetrieb wird von o. g. Schüler

 vom    bis    besucht (max. Zeitraum ein Jahr).  
Tag Monat Jahr Tag Monat Jahr


Datum **Stempel u. Unterschrift Betrieb**

**Pflichtangabe Ausbildungsberuf**

\* freiwillige Angaben für Rückfragen \*\* nur mit Kundenkarte gültig, die mit Wertmarken zugestellt wird; vor Nutzung ist Passbild des Nutzers eigenständig auf die Kundenkarte aufzukleben

**5. VERTRAGSPARTNER** Für dieses Abo wähle ich folgenden Vertragspartner.  
Bitte den Antrag direkt an das Verkehrsunternehmen senden.



**Chemnitzer Verkehrs-AG [CVAG]**  
Mobilitätszentrum · Postfach 114 · 09001 Chemnitz  
Tel.: 0371 2370333 · E-Mail: kontakt@cvag.de

**Städtische Verkehrsbetriebe Zwickau GmbH [SVZ]**  
Bosestraße 33 · 08056 Zwickau  
Tel.: 0375 213384 · E-Mail: info@svz-nahverkehr.de

**REGIOBUS Mittelsachsen GmbH [RBM]**  
Altenburger Straße 52 · 09648 Mittweida  
Tel.: 03727 9680 · E-Mail: info@regiobus.com

**Regionalverkehr Erzgebirge GmbH [RVE]**  
Geyersdorfer Straße 32 · 09456 Annaberg-Buchholz  
Tel.: 03733 1510 (zuständig für alle RVE-Standorte) · E-Mail: info@rve.de

**Regionalverkehr Westsachsen GmbH [RVW]**  
Crimmitschauer Straße 36 f · 08058 Zwickau  
Tel.: 0375 35560 · E-Mail: info@rvw-zwickau.de

**DB Regio AG · Region Südost [DB]**  
**Die Bestellung erfolgt ausschließlich online auf [www.bahn.de/azubiticket](http://www.bahn.de/azubiticket)**  
Abwicklung des Abonnements durch  
DB Vertrieb GmbH · Abo-Team Berlin · Postfach 800329 · 21003 Hamburg  
Tel.: 030 80921299 · E-Mail: AZT-Sachsen@bahn.de

**Mitteldeutsche Regiobahn [MRB]**  
c/o Transdev Service GmbH im Auftrag der Transdev Regio Ost GmbH  
Passage 3-5 · 17034 Neubrandenburg  
Tel.: 0341 231898288 · E-Mail: info@mitteldeutsche-regiobahn.de

**City-Bahn Chemnitz GmbH [CBC]**  
Bahnhofstraße 1 · 09111 Chemnitz  
Tel.: 0371 495795222 · E-Mail: kontakt@city-bahn.de

**Freiberger Eisenbahngesellschaft mbH [FEG]**  
Carl-Schiffner-Straße 26 · 09599 Freiberg  
Tel.: 03731 300777 · E-Mail: info@freiberger-eisenbahn.de

**6. ZAHLWEISE**

a)  **monatliche Raten** (mit Erteilung eines SEPA-Basis-Lastschriftmandats)

IBAN

BIC

Ich ermächtige das oben ausgewählte Verkehrsunternehmen bzw. die für DB Regio AG tätige DB Vertrieb GmbH (Europa-Allee 78-84, 60486 Frankfurt am Main, Deutschland) das Beförderungsentgelt der gewählten Preisstufe laut jeweils geltendem Tarif des Verkehrsverbundes Mittelsachsen, anfallende Gebühren und sonstige aus dem Vertragsverhältnis entstehende Beträge von meinem Konto mittels SEPA-Lastschrift einzuziehen.

Ich kann innerhalb von acht Wochen, beginnend mit dem Belastungsdatum, die Erstattung des belasteten Betrages verlangen. Es gelten dabei die mit meinem Kreditinstitut vereinbarten Bedingungen. Spätestens 5 Tage vor dem ersten Einzug einer SEPA-Basis-Lastschrift wird mich das Verkehrsunternehmen über deren Gläubiger-ID, meine Mandatsreferenznummer und den Einzug in dieser Verfahrensart unterrichten.

**Angaben zum Kontoinhaber** (falls vom Antragsteller abweichend)

Frau\*  Herr\*  Name, Vorname  Geburtsdatum  
 Straße, Hausnummer  PLZ, Wohnort

b)  **jährlicher Einmalbetrag** (ohne Erteilung eines SEPA-Basis-Lastschriftmandats)

bar  Überweisung

**7. INFORMATION ZUM DATENSCHUTZ**

Ihre personenbezogenen Daten werden zum Zwecke des Abonnement-Managements verarbeitet. Eine Nichtbereitstellung hätte zur Folge, dass kein Abonnement zustande kommt. Weiterführende Informationen nach Art. 13 Datenschutzgrundverordnung (DS-GVO) finden Sie unter [www.vms.de/antrag](http://www.vms.de/antrag).



**8. UNTERSCHRIFT** Diese Unterschrift gilt auch für die Erteilung des SEPA-Basis-Lastschriftmandats bei Zahlweise in monatlichen Raten.

Ich bestätige, dass die von mir gemachten Angaben richtig sind. Die Beförderungsbedingungen und Tarifbestimmungen des VMS (insbesondere Regelungen zum AzubiTicket Sachsen) in der aktuellen Fassung ([www.vms.de/tickets](http://www.vms.de/tickets)) habe ich zur Kenntnis genommen und erkläre mich damit einverstanden.

Ist der Antragsteller nicht Inhaber des o. g. Kontos, so haften der Antragsteller und der Kontoinhaber als Gesamtschuldner für die Einhaltung aller Verpflichtungen aus dem Abo-Vertrag.

**X**

Datum  Unterschrift des Antragstellers  Unterschrift des Kontoinhabers  
(nur bei Auswahl von Punkt 6.a) und falls vom Antragsteller abweichend)

**9. EINWILLIGUNG ZUR VERARBEITUNG PERSONENBEZOGENER DATEN FÜR INFORMATIONSZWECKE**

Ich willige ein, dass meine personenbezogenen Daten vom oben ausgewählten Verkehrsunternehmen verwendet werden können, um mir Informationen im Rahmen von Marketingmaßnahmen (z. B. Neuerungen im Tarifangebot, Marktforschung) über folgende Wege zu übersenden:

E-Mail  Telefon  Post

Ich kann diese Verwendung meiner Daten jederzeit durch eine Mitteilung an das Verkehrsunternehmen widerrufen. Eine fehlende Einwilligung bzw. mein Widerruf haben keinen Einfluss auf den Abschluss und die Abwicklung des beantragten Abonnements.

Datum  Unterschrift des Antragstellers

Änderung zum Abonnement (z. B. Name, Anschrift, Bankverbindung, Ermäßigungsberechtigung) sind dem Verkehrsunternehmen rechtzeitig mitzuteilen (bis 10. Kalendertag des Vormonats). Haben Sie bis zum letzten Werktag im Monat keine neuen Wertmarken erhalten, setzen Sie sich bitte unverzüglich mit Ihrem Verkehrsunternehmen in Verbindung.

# TARIFBESTIMMUNGEN FÜR DAS AZUBITICKET SACHSEN

## 1 Grundsatz

1.1 Das AzubiTicket Sachsen ist eine Zeitkarte im Abonnement (Abo) in den Verkehrsverbänden: MDV, VMS, VVO, VVV und ZVON (nachfolgend Verbände genannt) und für den Schienenpersonennahverkehr (SPNV) in Sachsen. Soweit sich aus den nachfolgenden Bestimmungen nichts anderes ergibt, gelten im Geltungsbereich der Verbände

- die Einheitlichen Beförderungsbedingungen des MDV, VMS, VVO, VVV und ZVON,
- die Abo-Bedingungen des ausgebenden Verkehrsverbundes

und für den SPNV

- die Tarifbedingungen (Grundsätze) Teil A des Deutschlandtarifs,
- die Tarifbedingungen (Zeitkarten) Teil C des Deutschlandtarifs,
- die Beförderungsbedingungen der befördernden Verkehrsunternehmen (VU)

1.2 Der Beförderungsvertrag kommt mit dem jeweiligen VU zustande, dessen Verkehrsleistung der Fahrgast nutzt.

1.3 Der Verkauf des AzubiTickets Sachsen erfolgt im Namen und auf Rechnung des befördernden VU.

## 2 Aktionszeitraum

Das Angebot gilt ab 1. August 2020 unbefristet.

## 3 Erwerb und Gültigkeitszeitraum

### 3.1 Berechtigte und Erwerb

Das AzubiTicket Sachsen erhalten folgende Nutzungsberechtigte:

- alle Schüler, welche eine der in der Schuldatenbank des Freistaates Sachsen aufgelisteten berufsbildenden Schule im Freistaat Sachsen besuchen. Eine Auflistung der berufsbildenden Schulen enthält Anlage 1.
- alle Schüler, die nicht unter a) fallen, aber eine Ausbildung erhalten, nach den Nummern 1.1, 2.2.1, 2.2.2 oder 2.3 des Verzeichnisses der anerkannten Ausbildungsberufe in der jeweils geltenden Fassung und bei denen sich mindestens ein Ausbildungsort im Freistaat Sachsen befindet. Eine Auflistung der Ausbildungsberufe enthält Anlage 2.
- alle Freiwilligendienstleistenden nach dem Gesetz über den Bundesfreiwilligendienst mit einer Einsatzstelle im Freistaat Sachsen
- alle Teilnehmer an einem Jugendfreiwilligendienst nach dem Gesetz zur Förderung von Jugendfreiwilligendiensten mit einer Einsatzstelle im Freistaat Sachsen
- alle Teilnehmer an einem Freiwilligendienst aller Generationen im Sinne des § 2 Abs.1a Satz 1 des Siebten Buches Sozialgesetzbuch mit einer Einsatzstelle im Freistaat Sachsen

Ein AzubiTicket Sachsen kann vorbehaltlich einer Bonitätsprüfung nur im Abo und nur jeweils zum 1. des Monats bezogen werden. Die Bestellung muss spätestens bis zum 10. des Vormonats (Posteingang) vor dem gewünschten Gültigkeitsbeginn des AzubiTickets Sachsen beim Kunden- bzw. Abo-Center eines VU unter Verwendung des hierfür vorgesehenen, vollständig ausgefüllten Antragsformulars eingegangen sein. Nach Eingang des Abo-Antrages beim VU wird nach positiver Bonitätsprüfung das AzubiTicket Sachsen vom dann vertragsführenden VU ausgestellt. Das AzubiTicket Sachsen bleibt Eigentum des vertragsführenden VU.

Die Berechtigung zum Erwerb ist für die gesamte Vertragsdauer

- bei Nutzungsberechtigten nach 3.1. a) durch Bestätigung der berufsbildenden Schule,
- bei Nutzungsberechtigten nach 3.1. b) durch Bestätigung der berufsbildenden Schule und des Ausbildungsbetriebes mit Angabe des Ausbildungsberufes

auf dem Antragsformular des AzubiTicket Sachsen, auf der Kundenkarte oder durch Vorlage eines Lehrvertrages mit Angabe der Berufsschule nachzuweisen.

Nutzungsberechtigte nach 3.1. c) bis e) weisen ihre Berechtigung durch Vorlage des entsprechenden Freiwilligenausweises mit Angabe der Einsatzstelle bei der Beantragung des AzubiTicket Sachsen nach.

Das Abo zum AzubiTicket Sachsen ist bei einem VU desjenigen Verkehrsverbundes abzuschließen, in dem sich

- bei Nutzungsberechtigten nach 3.1. a) die berufsbildende Schule gemäß Anlage 1
- bei Nutzungsberechtigten nach 3.1. b) der Ausbildungsbetrieb
- bei Nutzungsberechtigten nach 3.1. c) bis e) die Einsatzstelle des Freiwilligendienstes

befindet, und wird für einen der in Anlage 1 der berufsbildenden Schule bzw. dem Ausbildungsbetrieb bzw. der Einsatzstelle zugeordneten Verkehrsverbände ausgegeben. Optional können ein oder mehrere angrenzende Verkehrsverbände hinzugebucht werden, womit gleichzeitig die Fahrtberechtigung im verbundüberschreitenden Verkehr im SPNV erworben wird.

Das AzubiTicket Sachsen ist personengebunden und nicht übertragbar.

Die Nutzungsberechtigten sind nur dann zur Nutzung des AzubiTicket Sachsen berechtigt, wenn sie im Besitz einer vollständig ausgefüllten Kundenkarte des das Abonnement ausgebenden VU bzw. Verbundes sind und diese zu jeder Fahrt mitführen. Bei einem von der DB Regio AG ausgegebenen AzubiTicket Sachsen ist statt der Kundenkarte der Schülerausweis mitzuführen.

### 3.2 Gültigkeitszeitraum

Das Abo wird unbefristet abgeschlossen. Die Mindestvertragslaufzeit des Abo-Vertrages beträgt 12 Monate ab Vertragsbeginn. Das Abo gilt maximal jedoch bis zum Ende des Kalendermonats, in dem die Ermäßigungsberechtigung abläuft. Liegt eine gültige Ermäßigungsberechtigung beim vertragsführenden VU nicht rechtzeitig vor, endet das Abo, ohne dass es einer Kündigung durch das VU bedarf.

## 4 Geltungsbereich

4.1 Das AzubiTicket Sachsen gilt innerhalb dem gemäß Punkt 3.1 erworbenen Geltungsbereich in den Nahverkehrszügen der gemäß Anlage 3 beteiligten Eisenbahn-VU sowie in allen Verbundverkehrsmitteln (Busse, Straßenbahnen, Fähren und alternative Bedienformen) der Verkehrsverbände MDV, VMS, VVO, VVV und ZVON. Ausnahmen sind in Anlage 4 aufgeführt. Für Fahrten zu/von Zielen, die außerhalb des gewählten Geltungsbereichs liegen, gilt das AzubiTicket Sachsen bis zum letzten/ab dem ersten Verkehrshalt innerhalb des erworbenen Geltungsbereichs.

4.2 Bei Nutzung alternativer Bedienformen gelten zusätzlich die Regelungen des jeweiligen Verbundtarifs.

## 5 Fahrausweis und Fahrpreis

5.1 Zusammensetzung des personenbezogenen Beförderungsentgeltes

Der Preis für das Azubi-Ticket Sachsen setzt sich aus einem anteilig vom Freistaat Sachsen finanzierten Betrag

und einem Eigenanteil des Nutzers zusammen. Der Eigenanteil des Nutzers beträgt 48,00 EUR pro Monat und umfasst die Nutzung aller Verkehrsmittel innerhalb eines Verkehrsverbundes. Die Nutzung kann für einen Aufpreis von jeweils 5,00 EUR pro Monat und pro Verbund auf weitere Verkehrsverbände gemäß Punkt 4 und den jeweils verbundübergreifenden SPNV ausgedehnt werden. Die Auswahl des Geltungsbereiches erfolgt bei Antragstellung. Eine Erweiterung des räumlichen Geltungsbereiches während der Mindestvertragslaufzeit ist unter Wahrung der Fristen gemäß Punkt 3.1 zulässig, die Mindestvertragslaufzeit ändert sich nicht. Eine Reduzierung oder eine anderweitige Änderung des räumlichen Geltungsbereiches ist nur im Rahmen einer ordentlichen Kündigung des Vertrages nach Ablauf der Mindestvertragslaufzeit zulässig. Es können nur nahtlos aneinander angrenzende Verkehrsverbände miteinander kombiniert werden.

### 5.2 Wagenklasse

Das AzubiTicket Sachsen wird nur für die 2. Wagenklasse ausgegeben. Ein Übergang in die 1. Wagenklasse ist ausgeschlossen.

### 5.3 Fahrräder

Für die Mitnahme von Fahrrädern gelten die Tarifbestimmungen und Beförderungsbedingungen des jeweils befördernden VU. Darüber hinaus gelten die besonderen Tarifbestimmungen über die kostenlose Mitnahme von Fahrrädern in Nahverkehrszügen in Thüringen, Sachsen-Anhalt und im Zweckverband für den Nahverkehrsraum Leipzig. Im VVO berechtigt das AzubiTicket Sachsen zur unentgeltlichen Mitnahme eines Fahrrades.

Eine Fahrradmitnahme erfolgt nur bei entsprechender Platzkapazität. Die Entscheidung über die Mitnahme liegt beim Fahrpersonal.

## 6 Kündigung

### 6.1 Kündigung

Eine Kündigung vor dem Ende der Mindestvertragslaufzeit ist nur bei nachgewiesener Beendigung des Ausbildungsverhältnisses, bei nachgewiesener Beendigung des Freiwilligendienstes oder nachgewiesenem Wohn- bzw. Schulortwechsel nach außerhalb des gewählten Geltungsbereiches möglich.

Das AzubiTicket Sachsen kann zum Ablauf der Mindestvertragslaufzeit ordentlich gekündigt werden. Nach Ablauf der Mindestvertragslaufzeit ist das AzubiTicket Sachsen zum Ende eines jeden Kalendermonats kündbar. Die Kündigung muss spätestens am letzten Tag des Kalendermonats, zu dessen Ende das AzubiTicket Sachsen gekündigt wird, dem VU in Textform vorliegen. Erfolgt die Rückgabe der Abokarte, so erfolgt eine Gutschrift nur für volle Monate des Gültigkeitszeitraums, welche auf die Zeit nach Rückgabe der Abokarte entfallen.

### 6.2 Außerordentliche Kündigung durch den Nutzer

Im Falle von Änderungen der Bedingungen für das AzubiTicket Sachsen wird das VU diese rechtzeitig veröffentlicht. Ist der Nutzer des AzubiTickets Sachsen mit den Änderungen nicht einverstanden, so kann er das Vertragsverhältnis innerhalb von vier Wochen nach Zeitpunkt der Veröffentlichung gegenüber dem vertragsführenden VU kündigen. Macht der Nutzer von seinem Kündigungsrecht keinen Gebrauch, so werden die geänderten Bedingungen ab dem veröffentlichten Änderungszeitpunkt wirksam. Erfolgt die Rückgabe der Abokarte, so erfolgt eine Gutschrift nur für volle Monate des Gültigkeitszeitraums, welche auf die Zeit nach Rückgabe der Abokarte entfallen.

### 6.3 Außerordentliche Kündigung durch das VU

Ist die Abbuchung eines fälligen Abo-Monatsbetrages aus Gründen, die nicht durch das VU zu vertreten sind, nicht möglich, so besteht für das VU das Recht der fristlosen Kündigung und des Einzugs des Fahrausweises. Begleitet der Nutzer/Kontoinhaber diesen Betrag nicht innerhalb von 7 Tagen nach Mahnung, ist der gesamte verbleibende Restbetrag für den Gültigkeitszeitraum der ausgegebenen Abokarte in einer Summe sofort fällig. Erfolgt die Rückgabe der Abokarte, so erfolgt eine Gutschrift nur für volle Monate des Gültigkeitszeitraums, welche auf die Zeit nach Rückgabe der Abokarte entfallen.

Kann der Abo-Monatsbetrag nicht fristgemäß abgebucht werden, sind zusätzlich entstehende Gebühren für Mahnungen und Rücklastschriften vom Nutzer/Kontoinhaber zu übernehmen. Pro Mahnung wird eine vom vertragsführenden VU abhängige Mahngebühr fällig.

6.4 Im Übrigen sind Umtausch und Erstattung des AzubiTickets Sachsen ausgeschlossen.

## 7 Fahrgastrechte im Eisenbahnverkehr

Für Entschädigungsansprüche nach der europäischen Fahrgastrechteverordnung (VO EU1371/2007) gelten die Regelungen der Nr. 8 der Tarifbedingungen des Deutschlandtarifs (Grundsätze), bzw. der Nr. 8 der Tarifbedingungen für Zeitkarten entsprechend.

**Dazugehörige Anlagen der Tarifbestimmungen finden Sie unter [www.vms.de](http://www.vms.de)**

### Anlage 1 Liste der berufsbildenden Schulen im Freistaat Sachsen

(Quelle: Schuldatenbank auf [sachsen.de](http://sachsen.de))

### Anlage 2 Ausbildungsberufe nach den Nummern 1.1, 2.2.1, 2.2.2 und 2.3 des Verzeichnisses der anerkannten Ausbildungsberufe (Auszug)

### Anlage 3 Liste der beteiligten SPNV-Verkehrsunternehmen

### Anlage 4 Sonderregelungen zur räumlichen Nutzung des AzubiTickets Sachsen



Verkehrsverbund Mittelsachsen GmbH

Am Rathaus 2 · 09111 Chemnitz

Telefon: 0371 40008-0 · Telefax: 0371 40008-99

E-Mail: [info@vms.de](mailto:info@vms.de) · [www.vms.de](http://www.vms.de)

