

CLEVER UND SICHER MIT BUS UND BAHN UNTERWEGS



**BUS
&
BAHN**

Schule

IM VERKEHRSVERBUND MITTELSACHSEN 3. AUFLAGE



VERKEHRSVERBUND
MITTELSACHSEN



Das Einmaleins des Schulwegs

ab Seite 6

Fahrzeuge, Fahrausweis und Fahrplan

ab Seite 14

Einsteigen, Mitfahren und Aussteigen

ab Seite 24

Das Bus- und Bahnschul-Quiz

Inhalt

Clever und sicher mit Bus und Bahn unterwegs

4 Partner der Bus- und Bahnschule

6 Fahrzeuge im Überblick

8 Fahrausweis und Fahrplan

10 Vor deiner Fahrt

12 An der Haltestelle

14 So steigst du ein

16 So fährst du mit

18 So steigst du aus

19 Was ist ein „Toter Winkel?“

20 Verhalten an Bahngleisen
und Bahnübergängen

24 Suchbild

24 Das Bus- und Bahnschul-Quiz

28 Deine Notfallkarte



IMPRESSUM

Herausgeber

Verkehrsverbund
Mittelsachsen GmbH
Am Rathaus 2
09111 Chemnitz
Tel.: 0371 40008-0
E-Mail: info@vms.de

Konzept, Text und Gestaltung

VMS, Marketing

Fotonachweis

VMS/Brumm, Weise;
Robert Lohse; S-Print
Digitaler Druck GmbH;
Igor Pastierovic

Dieses Heft gehört:

Name:

Schule:

Klasse:



Partner der Bus- und Bahnschule

Ein Gemeinschaftsprojekt von



Mit freundlicher Unterstützung



Was ist der VMS?

Die Abkürzung VMS steht für den Verkehrsverbund Mittelsachsen.

Er sorgt dafür, dass die Menschen, die in Chemnitz, Zwickau, Mittelsachsen und im Erzgebirge leben, mit dem Bus oder der Bahn fahren können.



Liebes Bus- und Bahnschulkind,

herzlichen Glückwunsch zur abgeschlossenen Bus- und Bahnschulstunde!

Du hast viel über deinen Schulweg im Bus, in der Straßenbahn oder im Zug gelernt.

In diesem Heft kannst du gemeinsam mit unserem MobiFuxx noch einmal alle

wichtigen Regeln wiederholen. Daneben warten auch viele tolle Ausmalbilder und spannende Rätsel auf dich.

Viel Spaß und allzeit gute Fahrt wünschen dir der Verkehrsverbund Mittelsachsen und seine Partner.

*Weißt du
genauso viel wie ich?
Dann teste dich am Ende des
Heftes beim großen Bus- und
Bahnschul-Quiz!*



Fahrzeuge im Überblick

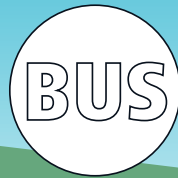
Die Verkehrs-Signets stehen für:

Eisenbahn



Chemnitz Bahn

Straßenbahn



Omnibus

S-Bahn



Im Bus und in der Bahn kennst du dich nun schon ziemlich gut aus. Aber welche Fahrzeuge sind auf den Straßen und Schienen rund um deinen Wohnort noch unterwegs? Bestimmt ist schon einmal eine Eisenbahn an dir vorbeigesaust oder du bist sogar schon in einer mitgefahren.

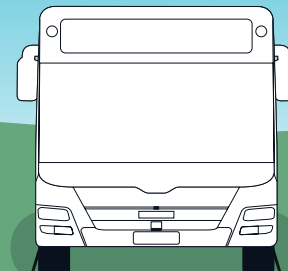
Die Eisenbahn ist – genauso wie Bus und Tram – ein öffentliches Verkehrsmittel. Sie wird auch Zug genannt. Es gibt verschiedene Eisenbahnen, z. B. Regionalbahnen zwischen kleineren Städten oder die ganz schnellen Fernzüge für weite Reisen.

Bist du auch schon mit einer alten Dampfeisenbahn mitgefahren? Früher war sie ein wichtiges Verkehrsmittel. Inzwischen sind Dampfloks aber hauptsächlich für Touristen unterwegs.



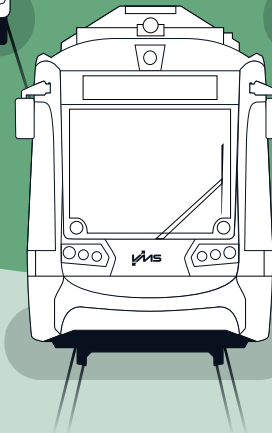
BUS Omnibus

fährt auf Straßen
...
kann in vielen
Orten eingesetzt
werden



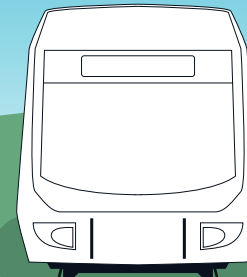
Chemnitz Bahn

fährt auf Schienen
...
verbindet
das Umland mit
Chemnitz



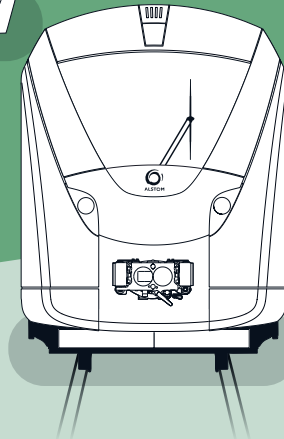
Tram Straßenbahn

auch Tram
genannt
...
fährt auf
Schienen in
der Stadt



Zug Zug

fährt auf Schienen
...
ist nicht im
Straßenverkehr
unterwegs



Aufgabe:

Entdeckst du die Verkehrssymbole auf dem Umschlag dieses Heftes und kannst sie mit den richtigen Farben ausmalen? Auch die Fahrzeuge freuen sich über einen bunten Farbanstrich von dir.



Fahrausweis und Fahrplan

Hast du schon mal etwas von einem Tarif gehört? Das ist der festgelegte Preis, wie viel ein Fahrausweis kostet. Natürlich gibt es Tickets für verschiedene Zeiträume, Entfernungen oder Gruppengrößen. Mit deinem Bildungsticket bist du im ganzen VMS-Gebiet unterwegs. Es kostet dabei jeden Monat gleich viel, egal, wie oft du dein Ticket nutzt.

Um im Bus und in der Bahn mitfahren zu können, brauchst du natürlich unbedingt einen Fahrausweis.

Im Bus: Zeige dein Ticket dem Busfahrer beim Einsteigen.

In Bus und Bahn: Bei einer Fahrscheinkontrolle musst du dein Ticket vorzeigen.

Vergiss nicht, deine Wertmarke zu wechseln, wenn ein neuer Monat beginnt!

Nur dann ist dein Fahrausweis gültig:

- 1 Eine aktuelle Wertmarke für jeden Monat
- 2 Keine Kritzeleien oder aufgealtete Änderungen
- 3 Kundenkarte mit einem Passfoto von dir



Sonnenlandpark Lichtenau



Hotline 0371 4000888 GmbH • Am Rathaus 2 • 09111 • Chemnitz

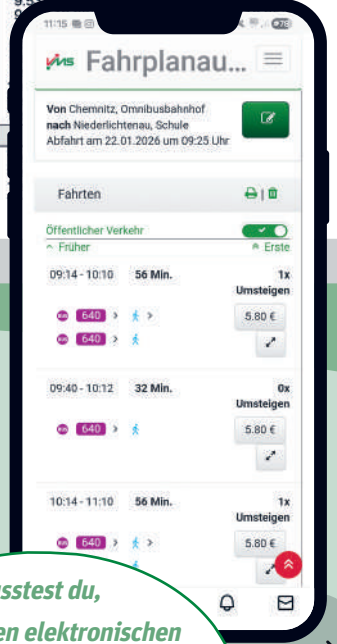
637 Mittweida - Oberlichtenau - Auerswalde - Chemnitz Fahrplan 2025/26
Gültig ab 14.12.2025

TZ	RBM	EINSCHRÄNKUNG / HINWEIS	MONTAG - FREITAG ohne Feiertage															
			1	3	5	7	9	11	13	15	17	19						
3,52	Mittweida, Busbahnhof	ab	5.26	6.31	6.36	8.06	9.30	13.11	14.46	16.16	18.11							
3,52	Mittweida, Markt		5.28	6.33	6.38	8.08	9.32	13.13	14.48	16.18	18.13							
3,52	Mittweida, Dreierdener Weg		5.29	6.34	6.39	8.09	9.33	13.14	14.49	16.19	18.14							
3,52	Mittweida, Friedhof		5.30	6.35	6.40	8.10	9.34	13.15	14.50	16.20	18.15							
3,52	Mittweida, Landratsamt		5.31	6.36	6.41	8.11	9.35	13.16	14.51	16.21	18.16							
3	Altmittweida, Siedlung		5.34	6.39	6.44	8.14	9.38	13.19	14.54	16.24	18.19							
8	Krumbach				6.44													
8	Ottendorf, Fahrschule Eisold		5.37	6.47	6.47	8.17	9.41	13.22	14.57	16.27	18.22							
8	Ottendorf, Wendestelle		5.40	6.50	6.50					16.30								
8	Ottendorf, Gewerbegebiet		5.41	6.51	6.51	8.21	9.45	13.26	15.01	16.31	18.26							
8	Niederlichtenau, Waldstr		5.42	6.52	6.52	8.22	9.46	13.27	15.02	16.32	18.27							
8	Oberlichtenau, Gewerbepark				8.23	9.47			16.33	18.28								
8	Oberlichtenau, Gasthof		5.45	6.55	6.55	8.25	9.49	13.30	15.05	16.35	18.30							
8	Oberlichtenau, Autobahnbrücke		5.47	6.57	6.57	8.27	9.51	13.32	15.07	16.37	18.32							
8	Oberlichtenau, Oberschule Bahnhofstr							13.25										
8	Oberlichtenau, Bahnzugang		5.48	6.58	6.58	8.28	9.52	13.26	15.08	16.38	18.33							
8			6.59	6.59	6.59	8.29	9.53											
8			7.00	7.00	7.00	8.30												
8			7.01	7.01	7.01	8.31												
8			7.02	7.02	7.02	8.32												
8			7.04	7.04	7.04	8.34												
8			7.05	7.05	7.05	8.35												
8			7.06	7.06	7.06	8.36												
8			7.08	7.08	7.08	8.38												
8			7.09	7.09	7.09	8.39												
7,11			7.11	7.11	7.11	8.41												
7,12			7.12	7.12	7.12	8.42												
7,14			7.14	7.14	7.14	8.44												

Sicher hast du schon einmal die Nummer in der Anzeige vorne am Bus bemerkt. Das ist die Liniennummer. Sie ist dafür da, dass die Fahrer nicht einfach losfahren und anhalten können, wann und wo sie gerade möchten. Die Fahrtrouten, Haltestellen und Abfahrtszeiten sind alle festgelegt und in großen Fahrplantabellen aufgelistet.

Willst du mit dem Bus oder der Bahn fahren, schau dir am besten vorher am Fahrplan an der Haltestelle oder im Internet nach. Beim Zug ist die Sache mit den Fahrplänen ähnlich, hier sind aber die Entfernungen meistens viel größer.

- A Liniennummer
- B Tarifzonen
- C Haltestellen
- D Abfahrtszeiten



Wusstest du, dass auf den elektronischen Anzeigetafeln an der Haltestelle und im Internet steht, in wie vielen Minuten dein Bus tatsächlich kommt?



Vor deiner Fahrt zur Schule



Bereite dich gut vor:

Überlege gut, welche Dinge du mitnehmen musst, bevor du morgens das Haus verlässt. Mit der folgenden Checkliste kannst du nacheinander durchgehen, ob du alles eingepackt und nichts vergessen hast.



Starte rechtzeitig:

Hetze nicht zur Haltestelle, denn dann könntest du etwas im Straßenverkehr übersehen. Außerdem hast du so genügend Zeit für Zebrastreifen oder Ampel und musst die Straße nicht an einer gefährlichen Stelle überqueren. Solltest du doch einmal zu spät dran sein, renne niemals zum Schulbus oder zum Zug! Warte lieber auf den nächsten, bevor du dich in Gefahr bringst.



Sei im Dunkeln gut sichtbar:

Wenn es morgens noch dunkel ist, solltest du bei deinem Schulweg besonders vorsichtig sein. Manchmal siehst du nicht gleich jedes Auto kommen. Helle Kleidung, Reflektoren und Blinklichter am Ranzen sind daher wichtig, damit dich andere Verkehrsteilnehmer wie Rad- oder Autofahrer gut sehen können.

Checkliste:

- Fahrausweis
- Schlüssel
- Fahrplan, Geld
- Notfallkarte
- Regenschirm
- Reflektoren



NOTFALLKARTE

Emil Meister Klasse 1
Blumenweg 5a, Zwickau
Mama Arbeit 03567 4545 555
Handy Papa 0173 678276
Tel. Oma Brigitte 037608 367



Tipp:

Fülle mit deinen Eltern die Notfallkarte auf der Rückseite des Heftes aus, die du immer bei dir hast. Wenn du einmal den Bus oder die Bahn verpasst oder dich verläufst, kann deine Familie schnell erreicht werden.

Zur Haltestelle über die Straße?
Schau nach links!
Nach rechts! Und dann noch einmal nach links!



 Oberschule

Bei Rot
musst du stehen –
bei Grün darfst
du gehen!



An der Haltestelle

Puh ... ist das laaangweilig! Das Warten auf den Schulbus fühlt sich manchmal wie eine Ewigkeit an. Einige Kinder toben an der Haltestelle, um sich die Zeit zu vertreiben. Das kann jedoch sehr gefährlich sein. Deshalb gelten diese wichtigen Regeln:



Verzichte aufs Ballspiel:

Spiele an der Haltestelle oder am Bahngleis nicht mit Bällen oder anderen Dingen, die auf die Straße oder in die Gleise fallen könnten. Falls es doch mal passiert: Renne auf keinen Fall hinterher – egal, wie wertvoll der Gegenstand ist!



Halte Abstand:

Stehe niemals zu nah an der Kante des Fußwegs! Damit der Bus nah genug an die Haltestelle heranfahren kann, ragt die vordere Ecke des Busses oft etwas über die Bordsteinkante. Dabei könnte er dich verletzen. Außerdem könntest du aus Versehen von der Kante abrutschen.



Rollverbot:

Sei an Bahngleisen besonders vorsichtig und fahre hier niemals mit Skateboard, Roller oder Skates. Wenn du einmal ausrutschst oder angerempelt wirst, kannst du leicht auf die Schienen fallen. Steige in Bus oder Bahn nicht mit Rollschuhen ein.



Aufgabe:

Das Bild zeigt richtige und falsche Situationen an der Haltestelle. Ordne sie korrekt zu, indem du falsches Verhalten rot einkreist und richtiges Verhalten grün.

Achtung!
Halte immer mindestens einen Meter Abstand zur Bordsteinkante!



H Gymnasium



So steigst du ein

Endlich ist der Bus da und es kann losgehen!
Aber auch beim Einsteigen heißt es:
„Achtung!“ Hier ist es vor allem wichtig,
dass du und deine Mitschüler aufeinander
Rücksicht nehmt.



Aufgabe:

*Der Bus könnte noch etwas Farbe
vertragen. Male ihn an und zeichne
deine Freunde in die Fenster.*



*Hab keine
Angst vor automatischen
Türen! Sie öffnen sich,
sobald sie auf einen
Widerstand stoßen.*



*Den Bus
betrittst du immer
vorne. Bei der Bahn
kannst du jedoch über
alle Türen einsteigen.*



Liste der Dinge, die du beachten musst:



Immer der Reihe nach:

Stell dich in der Reihe an und betritt mit
den Anderen nacheinander den Bus. Dabei
bitte nicht drängeln!



Zeig dein Ticket:

Halte deinen Fahrausweis vor dem Einsteigen
bereit und zeig ihn unaufgefordert dem Fahrer.



Steig vorne ein:

Steig immer an der vorderen Tür ein. Achte
darauf, dass du im Bus den Ein- und Aus-
gangsbereich freihältst.



So fährst du mit

Im Bus gibt's einiges zu sehen. Neben den Sitzplätzen und Haltestangen fallen dir sicher auch kleinere Dinge auf.



STOP-Taste:

Das ist die STOP-Taste, die auch Haltewunschschalter genannt wird. Du drückst sie, wenn du an der nächsten Haltestelle aussteigen möchtest.



Nothammer:

Den Nothammer verwendest du nur im allergrößten Notfall. Bei einem Unfall kannst du damit die Scheiben einschlagen.



Hinweisschilder:

Hinweisschilder zeigen dir, was du im Bus beachten musst. Eis essen ist zum Beispiel nicht erlaubt. Schmeckt zwar lecker, aber nicht im Fahrzeug essen.

Fichtelberg
1.215 m



Auf was musst du bei deiner Fahrt im Bus achten?



Gut festhalten:

Musst du im Bus stehen, halte dich immer gut an den Stangen fest, denn manchmal muss der Fahrer unerwartet bremsen. Stelle dich dabei nicht direkt vor die Ausgangstüren.



Denk an andere:

Nimm Rücksicht auf andere Fahrgäste! Achte z. B. darauf, dass der Platz für Kinderwagen frei bleibt und biete alten Menschen deinen Sitzplatz an.



Gib Fundsachen ab:

Du hast etwas gefunden, was ein Fahrgast verloren hat? Dann gib es beim Fahrer ab. Die Person freut sich, wenn sie ihre Sachen schnell wiederbekommt.



Rucksack nicht auf den Sitz:

Hast du einen Sitzplatz gefunden, dann gehört dein Rucksack nicht etwa auf den Sitz neben dir, sondern auf den Boden zwischen deine Füße oder auf deinen Schoß.

Wenn du mal Abfall hast, dann nutze dafür immer den Mülleimer.



So steigst du aus

Geschafft! Du bist mit dem Bus an deiner Schule oder zu Hause angekommen. Auch beim Aussteigen ist es wichtig, aufeinander zu achten.



Erst schauen, dann gehen:

Bevor du den Bus verlässt, schau nach links und rechts, ob nicht gerade jemand an der Tür vorbeigeht oder -fährt.



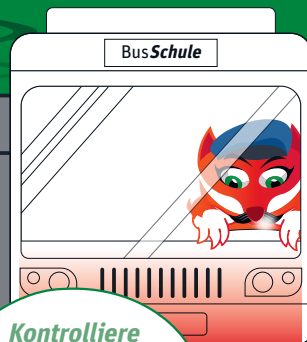
Nimm dir Zeit:

Immer mit der Ruhe! Renne nach dem Aussteigen nicht gleich los – schon gar nicht um den Bus herum. Der Fahrer könnte dich übersehen und losfahren.

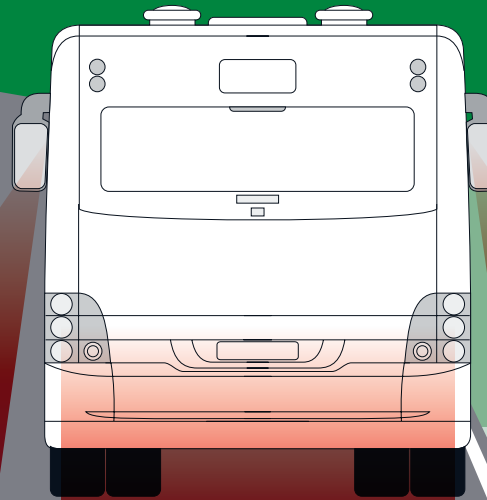


Warte bis der Bus weg ist:

Überquere die Straße nicht vor oder hinter dem haltenden Bus, sondern warte, bis er abgefahren ist. So hast du einen besseren Überblick über den Verkehr.



Kontrolliere vor dem Aussteigen, dass du nichts im Bus liegen lässt.



Was ist ein „Toter Winkel“?

Als „Toter Winkel“ werden die Ecken bezeichnet, die der Busfahrer von seinem Fahrersitz aus nicht sehen kann. Am Fahrzeug sind zwar verschiedene Spiegel angebracht, um die Bereiche rund um den Bus gut überblicken zu können. Trotzdem gibt es kleine „blinde“ Stellen direkt vor

und hinter dem Bus. Auch beim Abbiegen kann der Fahrer nicht den gesamten Bereich neben dem Bus sehen. Radfahrer oder Fußgänger, die sich hier befinden, können schnell übersehen werden. Achte immer darauf, dass du nicht im toten Winkel stehst.



Für alle Bahnschüler gilt: Überquere die Schienen immer nur an den dafür vorgesehenen Stellen!

Verhalten an Bahngleisen

Wenn du mit der Bahn zur Schule unterwegs bist, musst du einige wichtige Regeln kennen. Züge fahren sehr schnell und sind oft leise, deshalb ist Aufmerksamkeit besonders wichtig. Wenn du an den Gleisen vorsichtig bist und dich im Zug richtig verhältst, schützt du dich selbst und andere.



Stopp! Hier darfst du nicht weiter!
Durchgang verboten.



Pass auf!
Hier kommt gleich ein Bahnübergang.



Aufgepasst! Halte immer einen Sicherheitsabstand zur Bahnsteigkante!



Klettern verboten!
Bahnanlagen und Züge sind kein Spielplatz.



Bleibe hinter der weißen Linie stehen



Nichts auf die Gleise werfen



Höre auf Signale und Durchsagen



Erst einsteigen, wenn der Zug steht



Rollverbot am Bahnsteig



Bahnsteig ist kein Spielplatz

Spiele und renne nicht an den Gleisen und halte immer einen Abstand zur Bahn!



Aufgabe:

Die Bahn sieht noch recht blass aus.
Male sie bunt an.

An Bahnübergängen

Achtung Bahn!
So verhältst du dich richtig

*Rot heißt Stopp!
Gehe erst los, wenn die
Schranke offen und das
Licht aus ist.*



Gleise darfst du nie betreten oder einfach überqueren. Gehe nur an sicheren Bahnübergängen über die Schienen und schaue dabei immer vorher nach links und rechts. Wenn ein Zug kommt oder fährt, warte geduldig!

*Bleib immer hinter
der Haltelinie stehen
und pass gut auf.*



Warnung vor Zügen

Das Andreaskreuz ist ein großes „X“ am Bahnübergang und bedeutet: Achtung, hier kann ein Zug kommen!

Rotes Blinklicht: Stopp!

Wenn das rote Licht blinkt, bleib stehen und warte. Erst wenn das Licht aus ist oder grün leuchtet und die Schranke ganz offen ist, darfst du über die Gleise gehen.

Warten an der Schranke

Klettere niemals über Schranken und höre gut auf das Pfeifsignal der Züge, denn es warnt dich vor Gefahr!



Aufgabe:

Im unteren Bild haben sich zehn Fehler versteckt.
Finde die Unterschiede und markiere sie.

Bus- und Bahnschul-Quiz

Dass du inzwischen schon ein echter Experte bist, wenn es um das sichere Fahren mit dem Bus und der Bahn geht,

kannst du nun im Bus- & Bahnschul-Quiz beweisen. Aber Achtung, bei den folgenden Fragen ist immer nur eine Antwort richtig.

1. Damit du den Bus nicht verpasst ...

- A ... rennst du immer so schnell du kannst zur Haltestelle.
- S ... läufst du pünktlich los, nimmst dir Zeit und achtest auf den Verkehr.
- F ... überquerst du im Notfall die Straße auch mal bei „Rot“.

2. Mit den anderen Kindern an der Haltestelle ...

- C ... darfst du dich nicht unterhalten.
- A ... darfst du nicht gemeinsam trinken.
- I ... darfst du nicht wild herumtoben.

3. Wie verhältst du dich, wenn der Bus in die Haltestelle fährt?

- C Du stehst nicht zu nah an der Bordsteinkante.
- J Als Erstes winkst du dem Busfahrer zu.
- O Du springst schnell weg, wenn der Bus zu weit ausschwenkt.

4. Und wenn sich die Vordertür öffnet, ...

- R ... dann versuchst du, möglichst vor allen anderen in den Bus zu gelangen.
- H ... stellst du dich in der Reihe an und gemeinsam betretet ihr nacheinander den Bus.
- E ... kannst du ruhig ein wenig drängeln.

5. Was zeigst du dem Busfahrer?

- E** Deinen Fahrausweis.
- H** Deine 1 in Mathe.
- T** Freche Grimassen.

6. Prima, du hast einen Sitzplatz! Und nun?

- V** Du legst deine Füße auf den gegenüberliegenden Sitz ab – das ist viel bequemer!
- P** Du isst noch schnell deinen Joghurt, den du in der Schule nicht mehr geschafft hast.
- R** Du sitzt ordentlich und ruhig auf deinem Platz und hast die Füße auf dem Boden.

9. Worauf musst du beim Aussteigen achten?

- F** Auf nichts.
- H** Du schaust an der Haltestelle, ob nicht gerade ein Fußgänger oder Radfahrer vorbeikommt.
- S** Dass du einen besonders weiten Sprung aus dem Bus heraus schaffst.

10. Wie verhältst du dich richtig am Bahnsteig?

- F** Du rennst und spielst Fangen mit deinen Freunden.
- R** Du hältst einen Sicherheitsabstand zur Bahnsteigkante und wartest ruhig.
- S** Du wirfst deinen Müll auf die Gleise.

7. Und wenn du doch einmal stehen musst ...

- R** ... probierst du, ob du während der Fahrt an der Querstange schaukeln kannst.
- I** ... fragst du freundlich einen anderen Fahrgast, ob du dich auf seinen Schoß setzen darfst.
- F** ... hältst du dich gut an einer Haltestange fest, falls mal scharf gebremst werden muss.

8. Wo kommt dein Schulanzen hin?

- A** Zwischen deine Füße oder auf deinen Schoß.
- O** In den Gang, so dass du genug Platz für deine Beine hast.
- K** Auf deinen Nachbarsitz.

11. Was machst du, wenn sich die Schranke am Bahnübergang schließt?

- E** Du bleibst bei rot blinkendem Licht oder sich senkender Schranke sofort an der Haltelinie stehen.
- U** Als Fußgänger darfst du immer zuerst über die Gleise gehen.
- N** Du gehst schnell über die Gleise, wenn kein Zug zu sehen ist.

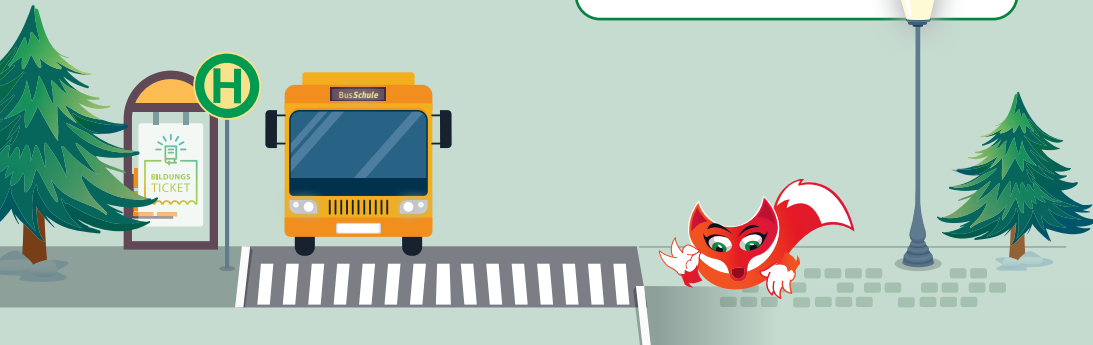
12. Wie weit kannst du mit deinem Bildungsticket fahren?

- I** Nur zur Schule und zurück.
- M** In den Ferien an die Ostsee.
- N** Im gesamten Gebiet des Verkehrsverbundes Mittelsachsen.

Trage hier die Buchstaben der richtigen Antwort ein.
Sie ergeben nacheinander gelesen das Lösungswort.

1	2	3	4	5	6
---	---	---	---	---	---

7	8	9	10	11	12
---	---	---	----	----	----



Deine Notfallkarte

Auch wenn du dich mit Bus und Bahn schon gut auskennst, kann mal etwas schiefgehen. Vielleicht steigst du in den falschen Bus ein und weißt nicht mehr, wie du nach Hause kommst. Für diesen Fall ist es wichtig, dass du immer eine Notfallkarte bei dir hast. Schreibe einfach alle

wichtigen Infos wie die Telefonnummer deiner Eltern oder deiner Oma in die Karte hier unten auf der Seite. Lass dir von deinen Eltern helfen. Diese Notfallkarte schneidest du aus und packst sie direkt in die Hülle deines Bildungstickets. So hast du alles bei dir – auch im Notfall.

Notfallkarte



Name:

Adresse:

Klasse:

Telefon Mama:

Telefon Papa:

Telefon Oma/Opa:

